



VIZON

SÉCURITÉ & NORMES

workfashion.

Voici votre aperçu de la nouvelle collection «VIZon».



Pantalon cl. 1 Types 1



Pantalon cl. 1 Types 2



Pantalon cl. 2 Types 1



Pantalon cl. 2 Types 2



Salopette cl. 1 Types 1



Salopette cl. 1 Types 2



Salopette cl. 2 Types 1



Salopette cl. 2 Types 2



Bermuda cl. 2



Blouson cl. 1



Blouson cl. 2



Blouson cl. 3



Veste softshell cl. 1



Veste softshell cl. 2



Veste softshell cl. 3

Aperçu de la collection	2
Fonctions de la collection VIZon	5
Déroulement de la conception et de la commande	6
Caractéristiques des matières	7
Norme EN ISO 20471	8
Combinaisons de vêtements	9
Pantalon classe 1 Types 1 & 2	10
Pantalon classe 2 Types 1 & 2	11
Bermuda classe 2	13
Salopette classe 1 Types 1 & 2	14
Salopette classe 2 Types 1 & 2	15
Blouson classe 1	18
Blouson classe 2 & 3	19
Veste softshell classe 1 & 2	20
Veste softshell classe 3	21
Éléments additionnels	22
Enregistrement éléments additionnels	23
Emplacements du logo	24
Carte des coloris et tableau des tailles	25
Pour assumer ses responsabilités, il faut agir – jour après jour	26

Configurez vos vêtements haute visibilité certifiés selon EN ISO 20471 – pour qu'ils soient parfaitement adaptés à vos besoins.

Certification EN ISO 20471.

Individualisme.

Ajustement de la forme.

Qualité. Créativité.

Fonctionnalité.

OEKO-TEX® 100.

YKK®, COBRAX.

 Conception suisse.

Production européenne

La nouvelle collection VIZon de workfashion.com impose de nouvelles références en matière de vêtements professionnels. Elle allie individualisme, ajustement de la forme et souci constant de qualité, tout en satisfaisant les critères de la norme actuelle EN ISO 20471 pour les vêtements de signalisation à haute visibilité.

Harmonisée à votre entreprise

Composez vous-même, avec notre designer en ligne, votre collection VIZon personnelle. Grâce à notre large palette de coloris, vous pouvez adapter le «look» à vos besoins et vous obtenez immédiatement un prix indicatif. Pour compléter le tout, vous pouvez choisir entre divers éléments supplémentaires, qui non seulement sont utiles, mais qui donnent aussi aux vêtements de votre entreprise un caractère individuel. Sur demande, nous apposons également votre logo brodé sur chaque vêtement.

Repensée entièrement

Dans la collection VIZon développée récemment, on trouve tout ce qui caractérise workfashion.com: de l'expérience longue de plusieurs décennies jusqu'aux toutes dernières découvertes en matière de vêtements professionnels fonctionnels. Nous avons par exemple analysé les mouvements à divers postes de travail pour pouvoir créer, avec la coupe ergonomique en 3D, une forme ajustée idéale. Le résultat, ce sont des vêtements confortables et qui tombent de façon optimale. De plus, tous les modèles de la collection peuvent être combinés librement et sont certifiés selon EN ISO 20471.

La qualité jusque dans le moindre détail

Tous les matériaux utilisés sont certifiés d'après OEKO-TEX® 100. Les parties des vêtements soumises à des stress fréquents ont été renforcées avec COR-DURA®. Nous utilisons exclusivement les fermetures éclair YKK et employons les boutons-pression COBRAX TRA-IN pour les pantalons. Bien d'autres détails pratiques facilitent le quotidien au travail.

Développée en Suisse, produite en Europe

Tous les articles de la nouvelle collection VIZon ont été développés en Suisse et sont issus d'une production européenne. À l'aide de mécanismes de contrôle sophistiqués à travers toute la chaîne de création de valeur, nous garantissons la qualité la plus élevée.



Configurez vos vêtements haute visibilité individuels – pour qu'ils soient parfaitement adaptés à vos besoins.

www.workfashion.com/designer



Voilà comment faire:



1 Sélection du produit:
Choisissez le produit désiré



2 Description de l'article:
Dans la partie supérieure, vous trouverez la description de l'article, les tailles et les instructions d'entretien.

3 Coloris:
Donnez libre cours à votre créativité. Vous pouvez teindre diverses surfaces.

4 Éléments additionnels:
Choisissez d'autres éléments utiles qui confèrent à votre vêtement un caractère individuel.

5 Broderie:
Désirez-vous être reconnu au premier coup d'œil? Choisissez alors l'emplacement optimal pour votre broderie.

workfashion.com



6 Quantité:
Veuillez indiquer la quantité désirée.

7 Prix indicatif:
Vous voyez maintenant apparaître votre prix indicatif qui a été calculé automatiquement sur la base de vos indications.

8 +



Votre sélection:
Avez-vous terminé de concevoir votre vêtement? Vous avez maintenant le choix entre les possibilités suivantes:

- Ajoutez d'autres articles
- Imprimez votre sélection
- Envoyez la sélection par e-mail
- Faites une demande d'offre

Avez-vous des désirs spéciaux, voulez-vous une autre composition de couleurs, des éléments supplémentaires ou un conseil individuel? Nous nous tenons bien entendu à votre disposition pour cela. Nous vous aidons à trouver votre solution personnelle dès 100 articles. Nos collaborateurs ont une expérience de longues années dans la finition, le perfectionnement et la logistique. Nous vous conseillons de A à Z - de votre idée jusqu'à la livraison des vêtements.

Prenez contact avec nous, d'avance nous nous en réjouissons!

workfashion.com ag
Frauentalstrasse 3
CH-6332 Hagendorn

T +41 41 784 84 84
F +41 41 784 84 85
contact@workfashion.com

La collection VIZon est confectionnée à partir de matières européennes d'excellente qualité. Tous les textiles utilisés sont certifiés d'après OEKO-TEX® 100.



Rip-Stop Atlas – 270 g/m² (Blouson, Pantalon, Bermuda, Salopette)

70 % polyester recyclé/30 % coton bio Fairtrade – 11007

Ce tissu durable est confectionné en France selon des processus écologiques. L'utilisation de polyester recyclé à partir des bouteilles en PET ménage l'environnement. Aucun pesticide n'est utilisé lors de la culture ni de la récolte du coton biologique Fairtrade et des conditions de travail justes doivent être respectées. Grâce à la liaison Rip-Stop, la structure du tissu est renforcée, ce qui garantit une excellente résistance aux déchirures, aux tiraillements et aux frottements.



Sergé 3/1 – 250 g/m² (Blouson, Pantalon, Bermuda, Salopette)

65 % coton/35 % polyester – 13110

Ce tissu spécialisé pour les vêtements professionnels, en coton et polyester, est confectionné avec une technique de tissage de sergé spéciale. Le coton sur la face interne du tissu offre un confort absolu et une respirabilité optimale, tandis que le polyester sur la face externe garantit une couleur grand teint et une bonne résistance aux salissures, même après plusieurs lavages industriels.



Matière softshell

100 % polyester – 33052

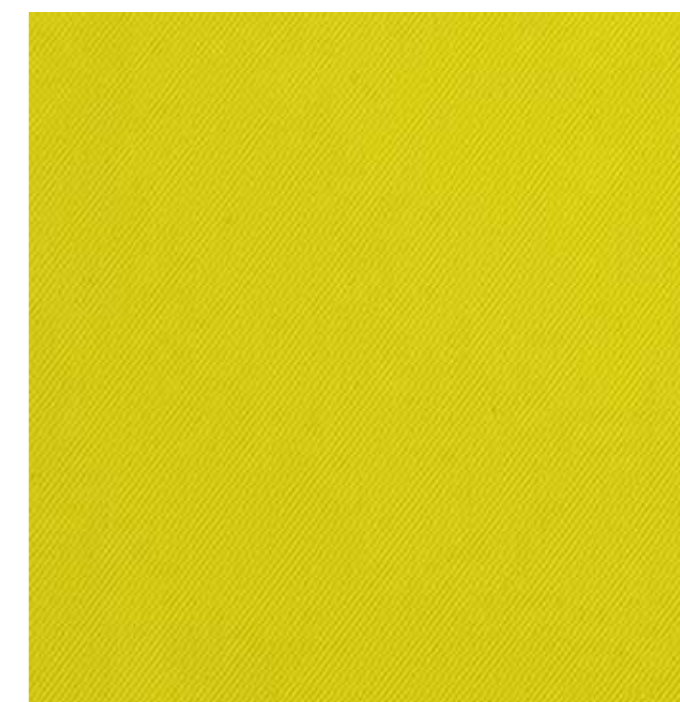
Cette matière softshell bi-élastique de trois couches convainc par ses caractéristiques supérieures. Avec une matière polaire douce et courte sur la face interne et un laminé fin dans la couche moyenne, notre qualité repousse le vent et l'eau et offre un excellent confort de port. La matière a été testée par l'institut de test allemand Hohenstein Laboratories et a obtenu des valeurs exceptionnelles.

Detail de matière

Rip Stop Atlas



Sergé 3/1



Les exigences et méthodes d'essais pour les vêtements haute visibilité sont réglées dans la norme EN ISO 20471 en vigueur.

Sont considérés comme vêtements haute visibilité selon EN ISO 20471 les vêtements de protection pouvant signaler visuellement la présence de l'utilisateur et offrir une perceptibilité du porteur pour qu'il soit vu par les conducteurs de véhicules ou d'autres équipements mécaniques, dans toutes les conditions de luminosité, de jour et de nuit dans la lumière des phares d'un véhicule. Pour la signalisation de jour, seules les couleurs fluorescentes jaune, rouge orangé et rouge sont autorisées, car on les remarque mieux par rapport à l'environnement à la lumière du jour.


Les vêtements de signalisation sont répartis en 3 classes, la classe 3 étant celle qui offre le plus haut niveau de protection. À chaque classe correspond dans la norme une surface minimale de matériaux à haute visibilité fluorescents et rétro réfléchissants. Le vêtement doit montrer les surfaces exigées dans la plus petite taille de vente.

Directives sur les surfaces minimales du matériau à haute visibilité en m²:

	Vêtements de classe 3	Vêtements de classe 2	Vêtements de classe 1
Hintergrundmaterial	0,80 m²	0,50 m²	0,14 m²
Matière rétro réfléchissante	0,20m²	0,13 m²	0,10 m²

Pour les personnes travaillant sur et à proximité des voies publiques, les vêtements haute visibilité de la classe 3 et/ou 2 sont autorisés. La classe de performance peut être déterminée à l'aide d'un seul vêtement ou d'une combinaison de vêtements, par exemple veste et pantalon. La combinaison d'un pantalon d'une certaine classe et d'une veste de la même classe peut être spécifiée comme une classe plus élevée si la surface effective de visibilité de l'ensemble des vêtements portés répond aux exigences minimales. Pour des engagements de courte durée jusqu'à une heure dans le domaine des voies publiques, il faut au moins porter un vêtement certifié de classe 2, qui couvre au minimum le torse (par exemple gilet haute visibilité).

L'étiquetage des vêtements est fait au moyen du pictogramme suivant:

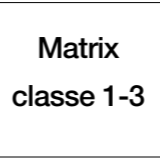


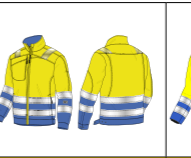

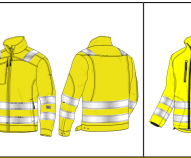



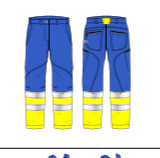


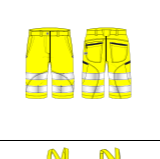



 = classe de vêtement 1/2/3

Pour qu'un vêtement puisse être certifié, les surfaces indiquées du matériau de base et de la matière rétro réfléchissante doivent être respectées.

Les vêtements de l'assortiment VIZon de workfashion.com sont testés par l'institut «TESTEX» quant à leur conformité à la norme et sont marqués en conséquence par une étiquette mentionnant la classe de vêtement.

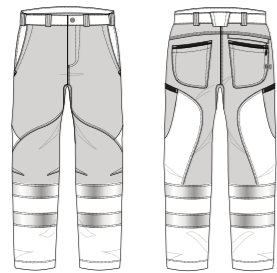


Combinez les vêtements séparés de la classe 1 jusqu'à la classe 3. La combinaison d'un pantalon classifié et d'une veste classifiée peut être spécifiée comme une classe plus élevée si la surface effective de visibilité de l'ensemble des vêtements portés répond aux exigences minimales.

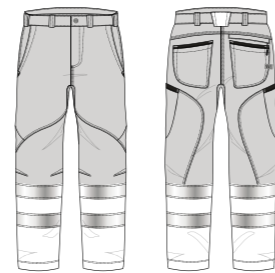
		Veste softshell cl. 1	Blouson cl. 1	Blouson cl. 2	Veste softshell cl. 2	Blouson cl. 3	Veste softshell cl. 3
Matrix classe 1-3							
Pantalon cl. 1 Types 1		classe 1	classe 1	classe 3	classe 3	classe 3	classe 3
Salopette cl. 1 Types 1		classe 1	classe 1	classe 3	classe 3	classe 3	classe 3
Pantalon cl. 1 Types 2		classe 1	classe 1	classe 3	classe 3	classe 3	classe 3
Salopette cl. 1 Types 2		classe 1	classe 1	classe 3	classe 3	classe 3	classe 3
Pantalon cl. 2 Types 1		classe 1	classe 2	classe 3	classe 3	classe 3	classe 3
Bermuda cl. 2		classe 1	classe 1	classe 2	classe 2	classe 2	classe 3
Salopette cl. 2 Types 1		classe 1	classe 2	classe 3	classe 3	classe 3	classe 3
Pantalon cl. 2 Types 2		classe 2	classe 2	classe 3	classe 3	classe 3	classe 3
Salopette cl. 2 Types 2		classe 2	classe 2	classe 3	classe 3	classe 3	classe 3

Pantalon classe 1

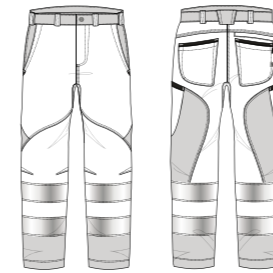
Pantalon classe 2



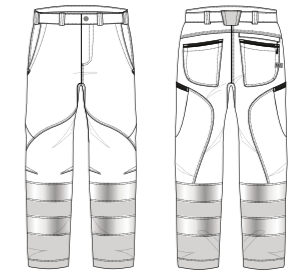
Types 1
Art. Nr. 866000



Types 2
Art. Nr. 866001



Types 1
Art. Nr. 866200



Types 2
Art. Nr. 866201

Information

Vos avantages

- Partie genou préformée ergonomique
- Ceinture souple pour une forme bien ajustée
- Empiècement en forme de losange à l'entrejambe pour un meilleur confort et une résistance maximale à l'usure et à la traction
- Poches avant basses avec compartiment crayon et outil intégré
- Deux poches plaquées à l'arrière et une poche supplémentaire à droite avec fermeture éclair
- Coutures triples et doubles aux endroits très sollicités
- Renforts en Cordura®

Coloris: voir la carte des coloris page 25

Les types de produits se différencient par les surfaces de signalisation et de contraste.

Éléments/emplacements logo additionnels :

Voir aperçu pages 22-24

Rip-Stop Atlas:	70 % polyester recyclé/30 % coton bio Fairtrade
	270 g/m ²
Sergé 3/1:	65 % coton/35 % polyester
	250 g/m ²
Tailles:	42-66



Convient au lavage industriel.

Exceptions possibles selon la combinaison des coloris

Information

Vos avantages

- Partie genou préformée ergonomique
- Ceinture souple pour une forme bien ajustée
- Empiècement en forme de losange à l'entrejambe pour un meilleur confort et une résistance maximale à l'usure et à la traction
- Poches avant basses avec compartiment crayon et outil intégré
- Deux poches plaquées à l'arrière et une poche supplémentaire à droite avec fermeture éclair
- Coutures triples et doubles aux endroits très sollicités
- Renforts en Cordura®

Coloris: voir la carte des coloris page 25

Les types de produits se différencient par les surfaces de signalisation et de contraste.

Éléments/emplacements logo additionnels :

Voir aperçu pages 22-24

Rip-Stop Atlas:	70 % polyester recyclé/30 % coton bio Fairtrade
	270 g/m ²
Sergé 3/1:	65 % coton/35 % polyester
	250 g/m ²
Tailles:	42-66



Convient au lavage industriel.

Exceptions possibles selon la combinaison des coloris



Bermuda classe 2



Information

Vos avantages

- Ceinture souple pour une forme bien ajustée
- Empiècement en forme de losange à l'entrejambe pour un meilleur confort et une résistance maximale à l'usure et à la traction
- Poches avant basses avec compartiment crayon et outil intégré
- Deux poches plaquées à l'arrière et une poche supplémentaire à droite avec fermeture éclair
- Coutures triples et doubles aux endroits très sollicités
- Renforts en Cordura®

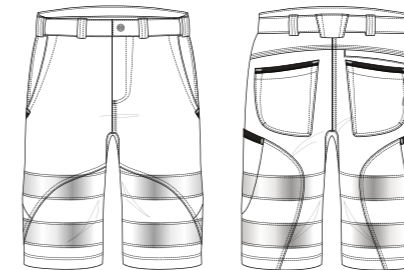
Éléments/emplacements logo additionnels :

Voir aperçu pages 22-24

Rip-Stop Atlas:	70 % polyester recyclé/30 % coton bio Fairtrade
	270 g/m ²

Sergé 3/1:	65 % coton/35 % polyester
	250 g/m ²

Tailles:	42-66
----------	-------



Bermuda classe 2

Art. Nr. 866202



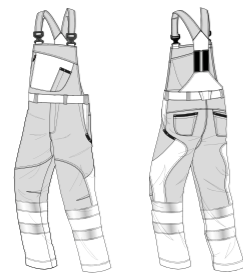
Convient au lavage industriel.

Exceptions possibles selon la combinaison des coloris

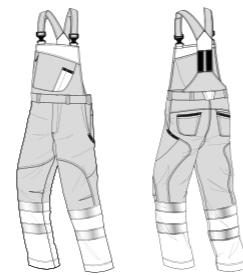


Salopette classe 1

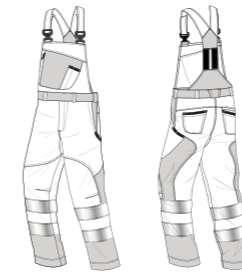
Salopette classe 2



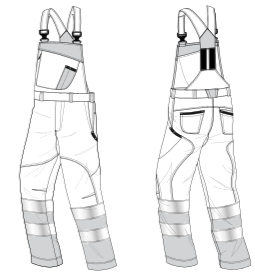
Types 1
Art. Nr. 866600



Types 2
Art. Nr. 866601



Types 1
Art. Nr. 866700



Types 2
Art. Nr. 866701

Information

Vos avantages

- Arrangement confortable des bretelles avec boucle clic robuste
- Ceinture souple pour une forme bien ajustée
- Partie genou préformée ergonomique
- Empiècement en forme de losange à l'entrejambe pour un meilleur confort et une résistance maximale à l'usure et à la traction
- Poche de bavette avec fermeture éclair cachée latérale et poche crayon plaquée double
- Poches avant basses avec compartiment crayon et outil intégré
- Deux poches plaquées à l'arrière et une poche supplémentaire à droite avec fermeture éclair
- Coutures triples et doubles aux endroits très sollicités
- Renforts en Cordura®

Coloris: voir la carte des coloris page 25

Les types de produits se différencient par les surfaces de signalisation et de contraste.

Éléments/emplacements logo additionnels :

Voir aperçu pages 22-24

Rip-Stop Atlas:	70 % polyester recyclé/30 % coton bio Fairtrade
	270 g/m ²
Sergé 3/1:	65 % coton/35 % polyester
	250 g/m ²
Tailles:	42-66



Convient au lavage industriel.

Exceptions possibles selon la combinaison des coloris

Information

Vos avantages

- Arrangement confortable des bretelles avec boucle clic robuste
- Ceinture souple pour une forme bien ajustée
- Partie genou préformée ergonomique
- Empiècement en forme de losange à l'entrejambe pour un meilleur confort et une résistance maximale à l'usure et à la traction
- Poche de bavette avec fermeture éclair cachée latérale et poche crayon plaquée double
- Poches avant basses avec compartiment crayon et outil intégré
- Deux poches plaquées à l'arrière et une poche supplémentaire à droite avec fermeture éclair
- Coutures triples et doubles aux endroits très sollicités
- Renforts en Cordura®

Coloris: voir la carte des coloris page 25

Les types de produits se différencient par les surfaces de signalisation et de contraste.

Éléments/emplacements logo additionnels :

Voir aperçu pages 22-24

Rip-Stop Atlas:	70 % polyester recyclé/30 % coton bio Fairtrade
	270 g/m ²
Sergé 3/1:	65 % coton/35 % polyester
	250 g/m ²
Tailles:	42-66



Convient au lavage industriel.

Exceptions possibles selon la combinaison des coloris



Blouson classe 1

Information

Vos avantages

- Col fermant haut
- Manches préformées dynamiques avec poignet réglable par bouton-pression
- Plis d'aisance dans le dos
- Fermeture éclair avant simple cachée avec protège-menton
- Pattes latérales à la ceinture pour régler la largeur par bouton-pression
- Ample poche poitrine avec fermeture éclair et poche crayon intégrée
- Deux poches inférieures en biais fermées par une fermeture éclair

Coloris: voir la carte des coloris page 25

Le blouson se différencie par leurs surfaces de signalisation et de contraste.

Éléments/emplacements logo additionnels :

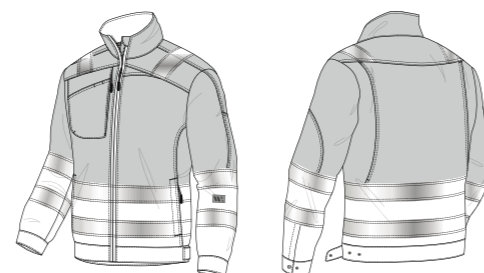
Voir aperçu pages 22-24

Rip-Stop Atlas:	70 % polyester recyclé/30 % coton bio Fairtrade	270 g/m ²
Sergé 3/1:	65 % coton/35 % polyester	250 g/m ²
Tailles:		XS-3XL



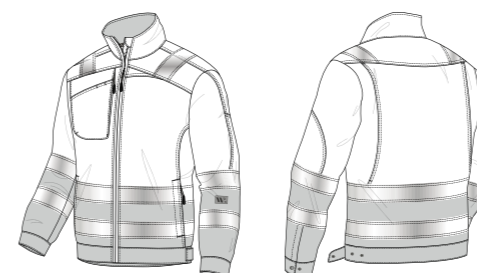
Convient au lavage industriel.

Exceptions possibles selon la combinaison des coloris

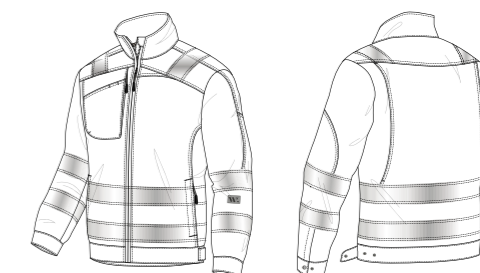


classe 1
Art.Nr. 867000

Blouson classe 2 & 3



classe 2
Art. Nr. 867200



classe 3
Art. Nr. 867300

Information

Vos avantages

- Col fermant haut
- Manches préformées dynamiques avec poignet réglable par bouton-pression
- Plis d'aisance dans le dos
- Fermeture éclair avant simple cachée avec protège-menton
- Pattes latérales à la ceinture pour régler la largeur par bouton-pression
- Ample poche poitrine avec fermeture éclair et poche crayon intégrée
- Deux poches inférieures en biais fermées par une fermeture éclair

Coloris: voir la carte des coloris page 25

Le blouson se différencie par leurs surfaces de signalisation et de contraste.

Éléments/emplacements logo additionnels :

Voir aperçu pages 22-24

Rip-Stop Atlas:	70 % polyester recyclé/30 % coton bio Fairtrade	270 g/m ²
Sergé 3/1:	65 % coton/35 % polyester	250 g/m ²
Tailles:		XS-3XL

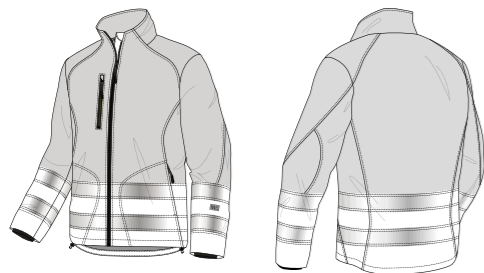


Convient au lavage industriel.

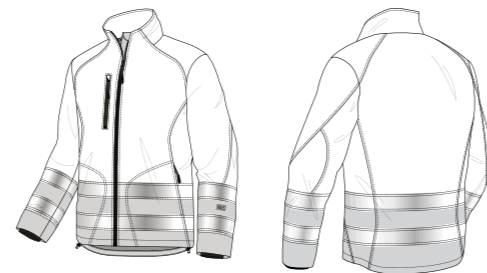
Exceptions possibles selon la combinaison des coloris



Veste softshell classe 1 & 2

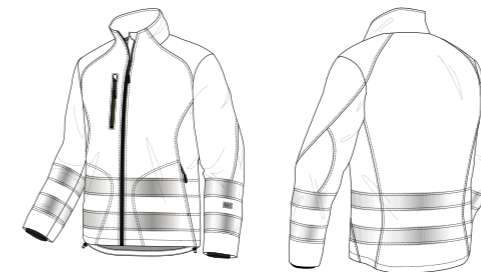


classe 1
Art.Nr. 867500



classe 2
Art. Nr. 867600

Veste softshell classe 3



classe 3
Art. Nr. 867700

Information

Vos avantages

- Résistance élevée au frottement
- Laminé bio-élastique trois couches avec membrane PU
- Manches préformées dynamiques avec poignet confortable en Lycra intégré
- Col fermant haut avec protège-menton
- Ceinture ajustable par un élastique et arrêt de cordon
- Partie dos plus longue
- Poche poitrine cousue à droite avec fermeture éclair
- Poche intérieure à gauche
- Deux poches inférieures en biais fermées par une fermeture éclair

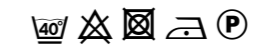
Coloris: voir la carte des coloris page 25

Les vestes softshell se différencient par leurs surfaces de signalisation et de contraste.

Éléments/emplacements logo additionnels :

Voir aperçu pages 22-24

Softshell:	100% polyester
	270 g/m ²
Tailles:	XS-3XL



Information

Vos avantages

- Résistance élevée au frottement
- Laminé bio-élastique trois couches avec membrane PU
- Manches préformées dynamiques avec poignet confortable en Lycra intégré
- Col fermant haut mit Kinnschutz
- Ceinture ajustable par un élastique et arrêt de cordon
- Partie dos plus longue
- Poche poitrine cousue à droite avec fermeture éclair
- Poche intérieure à gauche
- Deux poches inférieures en biais fermées par une fermeture éclair

Coloris: voir la carte des coloris page 25

Les vestes softshell se différencient par leurs surfaces de signalisation et de contraste.

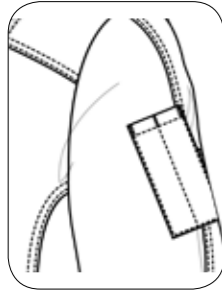
Éléments/emplacements logo additionnels :

Voir aperçu pages 22-24

Softshell:	100% polyester
	270 g/m ²
Tailles:	XS-3XL

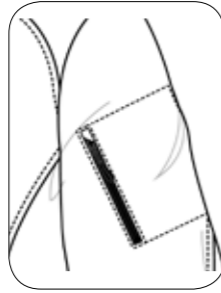


Complétez votre vêtement en ajoutant un élément. Vous pouvez choisir entre plusieurs variantes.



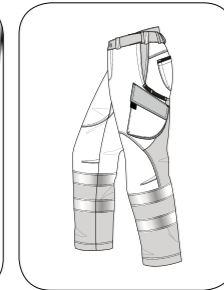
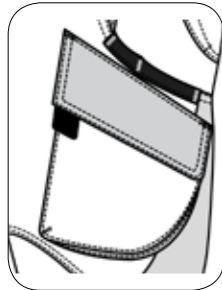
Poche plaquée pour le stylo en haut du bras gauche

Les deux compartiments de la poche stylo plaquée sur la manche gauche mesurent 13 cm de long et 2.5 cm de large et sont séparés par une couture.



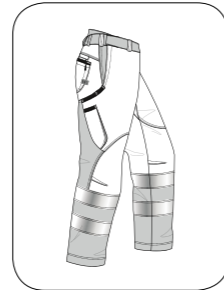
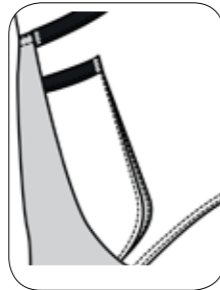
Poche intégrée sur le bras gauche

Poche intégrée sur le bras gauche: la poche en haut de la manche a une ouverture de 14 cm.



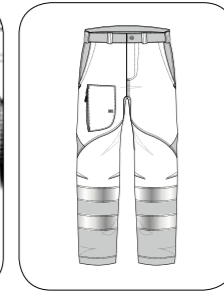
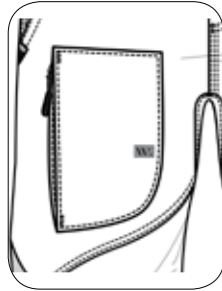
Poche jambe gauche avec rabat

Poche Cargo à patte contrastée du côté gauche, très spacieuse par ses soufflets.



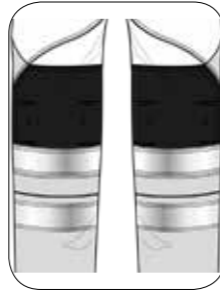
Poche multifonctions à droite

La poche multifonctions est dotée d'un empiècement renforcé en Cordura®. Elle est spacieuse grâce à ses soufflets.



Poche plaquée à droite

La poche plaquée sur la cuisse droite offre un espace idéal pour mettre un téléphone portable. La poche peut être fermée par une fermeture éclair.



Genouillères en Cordura® robuste

Genouillères en Cordura® robuste: Genouillères avec ouverture à deux niveaux, pour une longueur de protection de 27 cm ou de 33 cm.

Les vêtements présentés de la page 10 à 21 disposent d'éléments additionnels qui ne sont pas inclus au modèle de base.

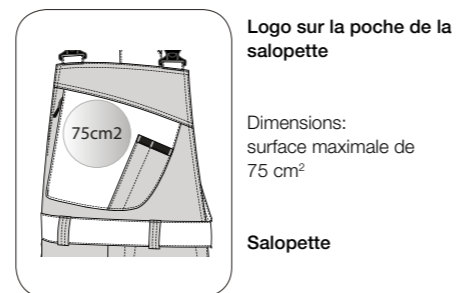
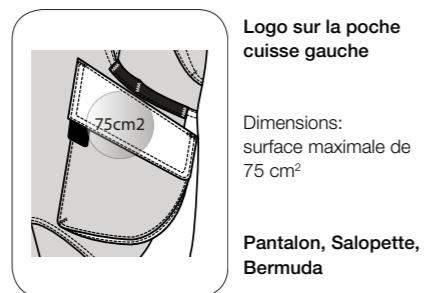
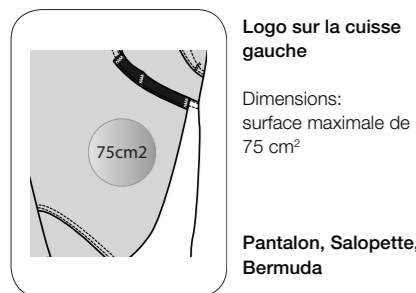
	Poche plaquée pour le stylo en haut du bras gauche	Poche intégrée sur le bras gauche	Poche jambe gauche avec rabat	Poche multifonctions à droite	Poche plaquée à droite	Genouillères en Cordura® robuste
Pantalon			✓	✓	✓	✓
Bermuda			✓	✓	✓	
Salopette			✓	✓	✓	✓
Blouson	✓					
Veste softshell		✓				



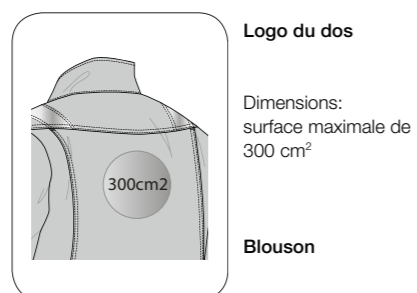
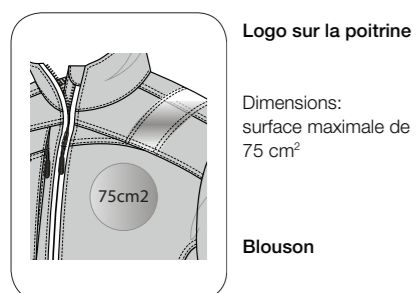
Conçu jusqu'au moindre détail

Complétez votre vêtement par une finition de qualité (broderie, impression).
La faisabilité doit être vérifiée auparavant. Vous pouvez choisir entre plusieurs variantes.
Notre service clients vous conseille volontiers sur d'autres emplacements possibles.

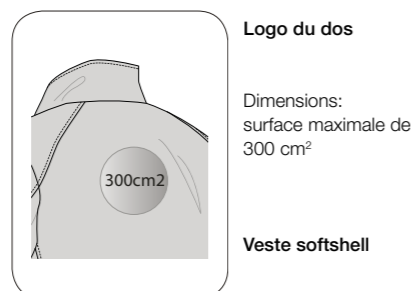
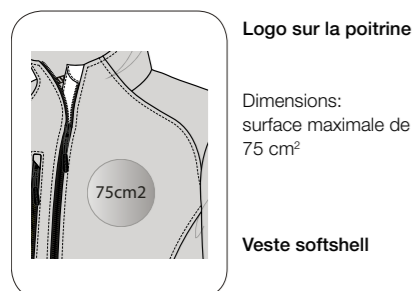
Pantalon, Salopette, Bermuda



Blouson



Veste softshell



En raison de la certification, les tailles et les emplacements du logo sont prescrits. Vous pouvez choisir plusieurs variantes. Notre service clients vous conseille volontiers sur les autres possibilités.

Carte des coloris

Couleurs haute visibilité



Couleur contrastée



Distribution des coloris	Jaune fluo	Orange fluo	Rouge fluo	Bleu roi	Vert	Noir Chine	Charcoal	Graphite
Rip-Stop Atlas	✓	✓	✓	✓	✓	✓		
Sergé 3/1	✓	✓		✓	✓			✓
Matière softshell	✓	✓	✓	✓	✓		✓	

Tableau des tailles

Contrôlez vos indications de tailles à l'aide de notre tableau des tailles.

Hauts

Taille alpha	XS	S	M	L	XL	2XL	3XL
A Poitrine (cm)	80-84	88-92	96-100	104-108	112-116	120-124	128-132
B Taille (cm)	68-72	76-80	84-88	93-98	103-108	113-118	123-128
C Hanche (cm)	86-90	94-98	102-106	110-114	118-122	126-130	134-138

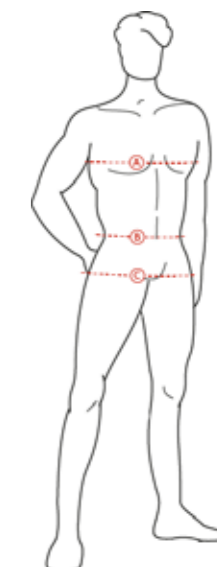
Pantalon, Bermuda, Salopette

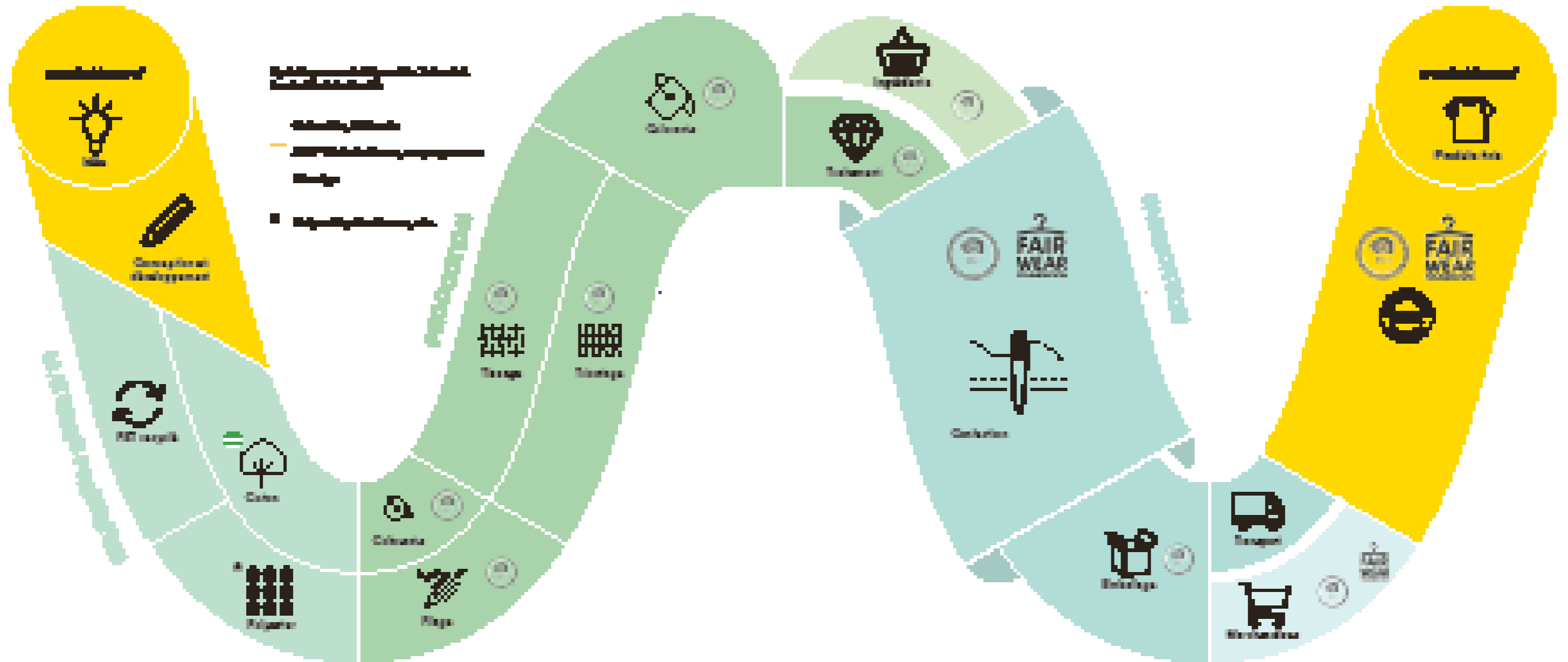
Taille	42	44	46	48	50	52	54	56	58	60	62	64	66
B Taille (cm)	72	76	80	84	88	93	98	103	108	113	118	123	128
C Hanche (cm)	90	94	98	102	106	110	114	118	122	126	130	134	138

Entrejambe 82 cm:
– Pantalon
– Salopette

Entrejambe 39 cm:
– Bermuda

Pantalons et salopettes peuvent être raccourcis à l'entrejambe de 12 cm au maximum. L'entrejambe le plus court est ainsi de 70 cm et continue de satisfaire les exigences de la norme EN ISO 20471.





Fair Wear Foundation
La Fair Wear Foundation est une organisation d'intérêt public indépendante qui œuvre en faveur de l'amélioration des conditions de travail dans les usines de vêtements.



BSCI
BSCI est une initiative économique qui s'adresse aux entreprises désireuses d'œuvrer en faveur de l'amélioration des normes sociales, comme les conditions de travail tout au long de la chaîne d'approvisionnement mondiale.

ISO 14001
La norme ISO 14001 définit des critères valables dans le monde entier pour des systèmes de gestion environnementale efficaces. La norme ISO 14001 jette les bases d'un processus d'amélioration continue et tangible des performances environnementales.

ISO 9001
La norme ISO 9001 est une norme internationale en matière de gestion de la qualité. La gestion de la qualité englobe toutes les mesures organisationnelles qui contribuent à l'amélioration continue de la qualité des processus, des performances et, partant, des produits et services.



workfashion.com sa

Rue du Centre 72
CH-1025 St-Sulpice / VD

Siège:

workfashion.com sa
Frauentalstrasse 3
CH-6332 Hagendorn
T +41 41 784 84 84
contact@workfashion.com
www.workfashion.com

workfashion.