



# HANDWERK

Bekleidungslösungen für Ihren Arbeitsalltag.



**workfashion.**



# WIR VERWEBEN MENSCHEN UND UNTERNEHMEN.

Als führender Schweizer Anbieter von Berufsbekleidung entwickeln, beschaffen und bewirtschaften wir für Unternehmen ganzheitliche Bekleidungslösungen. Als stolzes Mitglied der Fair Wear Foundation und von Sustainable Textiles Switzerland 2030 nehmen wir tagtäglich die nachhaltige Verantwortung in der textilen Wertschöpfungskette wahr.

## BERUFSBEKLEIDUNG ZUM WOHLFÜHLEN.



# MARS

MODULAR APPAREL REDESIGN SYSTEM.

MARS – Modular Apparel Redesign System steht für mehr als nur eine Bekleidungs-lösung. Unsere neue Workwear-Kollektion fügt sich nahtlos in Ihre Arbeits-umgebung ein. Egal ob auf dem Bau, in der Produktion oder im Lager – MARS ist eine für Alle. Die Kollektion passt sich individuell und massgeschneidert an, um alle Funktionen Ihres Arbeitsalltages zu erfüllen.

In vier Schritten von der Basis zur Individual-lösung:

1 Stoff auswählen.

Taschen und Reflex-elemente festlegen.

2



3 Haupt- und Kontrast-farbe definieren.

Ihr Logo positionieren.

4

## BASIS

Unsere Lagerkollektion legt den Grundbaustein für Ihre individuelle Bekleidungs-lösung.



## INDIVIDUAL

Mit Ihrer Farbwahl für Haupt- und Kontrastfarbe wird täglich Ihre Unternehmensidentität gelebt.



## VISIBILITY

Die MARS-Visibility-Kollektion ist nach **EN ISO 20471** zerti-fiziert.





# JACKEN.



## SOFTSHELLJACKE MARS

Grösse: 2XS – 5XL

Artikel-Nr.:

Herren: 100998

Damen: 100999

- Zwei Schoss- & eine Brusttasche
- Ärmelsaum mit Windfangbündchen
- Saum verstellbar mit Gummikordel
- Innentaschen und Stylofächer
- Ärmel innen abgefüttert

**Material:**

100 % Polyester

270 g/m<sup>2</sup>



Für Industriewäsche geeignet.



## ARBEITSJACKE HERREN MARS

Artikel-Nr.: 100796

Grösse: 2XS – 5XL

- Zwei Schosstaschen mit Blasebalg
- Zwei Reissverschlusstaschen innen
- Aufgesetzte Brusttasche
- Patte und zwei Stylofächer
- Optionale zweite Brusttasche
- Ärmelsaum und Saum mit Laschen

**Material:**

65 % Polyester / 35 % Baumwolle

245 g/m<sup>2</sup>



Für Industriewäsche geeignet.



## LEICHTE SOFTSHELLJACKE

Grösse: XS – 6XL

Artikel-Nr.:

Herren / Unisex: 102610

Damen: 102611

- Dreischichtige Membranqualität mit dehnbarer Oberfläche
- Kapuze mit Schirmverstärkung für optimale Funktion
- Zwei Seitentaschen mit Reissverschluss
- Ärmel mit kleinem elastischem Einsatz
- Kordelzug innen an der Seite

**Material:**

100 % Polyester

185 g/m<sup>2</sup>



## SOFTSHELLJACKE BASIC

Grösse: XS – 3XL

Artikel-Nr.:

Herren / Unisex: 101809

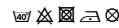
Damen: 101807

- Funktionelle und leichte Soft Shell-Jacke mit Kapuze und tolle Kontraste
- Dreischichtige ID® Tech mit weicher und dehnbarer Qualität
- Tolle Taschen ohne Nähte
- Funktionelle Membran mit wind- und wasserabweisenden Eigenschaften
- Leicht figurbetont

**Material:**

100 % Polyester

185 g/m<sup>2</sup>



## SOFTSHELLJACKE KONTRAST

Grösse: S – 3XL

Artikel-Nr.:

Herren / Unisex: 102674

Damen: 102675

- Funktionelle Soft Shell-Jacke mit Kontrast am Reißverschluss
- ID Tech® Stickerei am linken Ärmel
- Dreischichtige, strapazierfähige und dehnbare gewebte Qualität
- In der Mitte eine Membran und innen weiches Mikrofleece
- Klettverschluss an Ärmeln

**Material:**

100 % Polyester

290 g/m<sup>2</sup>





# JACKEN.



## FUNKTIONELLE SOFTSHELLJACKE

### Artikel-Nr. & Grösse:

Herren / Unisex: **102246 (S – 6XL)**

Damen: **102247 (S – 3XL)**

- Dreischichtiger ID Tech® mit aktualisierter Passform
- Strapazierfähige und streckbare Qualität mit leichter Mesh-Innenseite
- Der Kragen ist hoch, um vor Wind und Zug zu schützen
- Zwei grosse Seitentaschen
- Gummizug in Bund und Ärmeln für gute Passform

### Material:

100 % Polyester

290 g/m<sup>2</sup>



## ZIP-N-MIX SHELLJACKE

Grösse: **XS – 6XL**

### Artikel-Nr.:

Herren / Unisex: **105514**

Damen: **105515**

- Leichtes, weiches Polyesterfutter mit praktischer Innentasche
- Wind- und wasserdicht
- Hoher Kragen mit verdeckter, verstellbarer Kapuze
- Versteckte Bündchen im Ärmel, die vor Wind schützen
- Das Zip-n-Mix Fleece als Isolierschicht in die Shell-Jacke integrierbar

### Material:

100 % Polyester

155 g/m<sup>2</sup>



## SOFTSHELLJACKE WINTER

### Artikel-Nr. & Grösse:

Herren / Unisex: **103307 (S – 4XL)**

Damen: **101840 (S – 3XL)**

- Funktionelle Winter Softshelljacke
- Drei-schichtige ID Tech® Qualität mit warmem und weichem Futter
- Strapazierfähige und dehnbare gewebte Qualität aussen
- Funktionelle Membran mit wind- und wasserabweisenden Eigenschaften
- Abnehmbare Kapuze & wasserabweisender Reißverschluss

### Material:

100 % Polyester

190 g/m<sup>2</sup>



## REGENJACKE PERFORMANCE

Grösse: **S – 3XL**

### Artikel-Nr.:

Herren / Unisex: **105075**

Damen: **105076**

- Exklusive und moderne ID® TECH-Regenjacke in Twill-Qualität mit Stretch
- Toller Print auf der Innenseite und versiegelte Nähte
- YKK-Reißverschlüsse mit Kontrastdetails & verdeckten Druckknöpfen
- Die Kapuze hat einen Tunnelzug auf der Innenseite und einen Schirm vorne
- Ärmel mit verstellbarem Verschluss

### Material:

100 % Polyester

135-140 g/m<sup>2</sup>





# WESTEN.



## ACTIVE FLEECEWESTE

### Artikel-Nr. & Grösse:

Herren / Unisex: **102242 (XS – 4XL)**

Damen: **102243 (S – 3XL)**

- Weiche, enggestrickte Fleeceweste in super Qualität für aktiven Gebrauch
- Strapazierfähiger Reissverschluss an Vorderseite und Seitentaschen
- Runde Armausschnitte an den Seiten sowie längere Rückenlänge heben die schöne Silhouette hervor

### Material:

100 % Polyester

260-280 g/m<sup>2</sup>



## FUNKTIONELLE SOFTSHELLWESTE

### Artikel-Nr. & Grösse:

Herren / Unisex: **102593 (S – 6XL)**

Damen: **102596 (S – 3XL)**

- Dreischichtiger ID Tech® mit aktualisierter Passform
- Strapazierfähige und streckbare Qualität mit leichter Mesh-Innenseite
- Hoher Halsausschnitt zum besseren Schutz vor Wind und Regen
- Grosse, praktische Taschen
- Gummizug in Bund und Ärmelausschnitt für gute Passform

### Material:

100 % Polyester

290 g/m<sup>2</sup>



## ARBEITSWESTE HERREN

### MARS

Artikel-Nr.: **104361**

Grösse: **2XS – 5XL**

- Zwei Schosstaschen mit Blasebalg
- Zwei Reissverschlusstaschen innen
- Aufgesetzte Brusttasche
- Patte und zwei Stylofächer
- Optionale zweite Brusttasche
- Saum mit Laschen

### Material:

65 % Polyester / 35 % Baumwolle

245 g/m<sup>2</sup>



Für Industrierwäsche geeignet.





# FLEECE.



## MICROFLEECE JACKE

**Artikel-Nr. & Grösse:**  
Herren / Unisex: **101968 (XS – 5XL)**  
Damen: **101969 (XS – 3XL)**

- Weiche Fleecejacke
- Engmaschig gestrickt, aus Polyesterfasern hoher Qualität
- Antipilling-Behandlung innen und aussen
- Zusätzliche Twill-Verstärkung an den Schultern und Gummizug am Bund
- Qualitäts YKK-Reissverschluss an Front und Seitentaschen

**Material:**  
100 % Polyester  
260-280 g/m<sup>2</sup>



## ZIP ,N' MIX ACTIVE FLEECE

**Artikel-Nr. & Grösse:**  
Herren / Unisex: **102042 (XS – 6XL)**  
Damen: **102043 (S – 3XL)**

- Weicher, engmaschiger Fleececardigan aus einer super Qualität
- Strapazierfähiger Reissverschluss an Front- und Seitentaschen
- Ein runder Schnitt an den Seiten und an den Ärmeln sowie extra Länge im Rücken heben die schöne Silhouette hervor
- Als Isolierschicht in die Zip-N-Mix Shelljacke integrierbar

**Material:**  
100 % Polyester  
260-280 g/m<sup>2</sup>

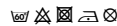


## ZIP ,N' MIX FLEECE MELANGE

**Artikel-Nr. & Grösse:**  
Herren / Unisex: **102046 (S – 4XL)**  
Damen: **102051 (S – 3XL)**

- Weiche Strickfleecejacke aus tollem, meliertem Garn
- Extra Länge im Rücken verbessert Passform und Komfort
- Strapazierfähiger Reißverschluss an Front und Seitentaschen
- Als Isolierschicht in die Zip-N-Mix Shelljacke integrierbar

**Material:**  
100 % Polyester  
300 g/m<sup>2</sup>



## CARDIGAN MICROFLEECE

Artikel-Nr.: **101870** | Grösse: **XS – 3XL**

- Fleecejacke mit Futter
- Innen und außen mit Antipilling-Behandlung
- Zwei Schubtaschen mit Reißverschluss
- Verstellbar am Bund
- Befestigung von Logo möglich

**Material:**  
100 % Polyester  
260-280 g/m<sup>2</sup>

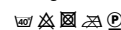


## FLEECEJACKE BLIZZARD

Artikel-Nr.: **100832** | Grösse: **XS – 5XL**

- Wärmende Fleecejacke mit Anti-Pilling-Ausrüstung
- Kragen zum Hochschliessen und mit Kinnschutz
- Bund verstellbar mit Kordelzug zur Weitenregulierung
- Zwei seitliche Eingriffstaschen mit Reissverschluss

**Material:**  
100 % Polyester  
260 g/m<sup>2</sup>





# | SWEATER.



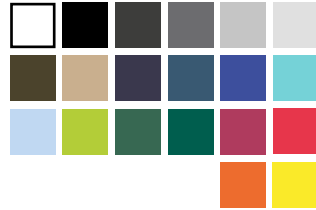
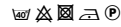
## SWEATSHIRT | KLASSISCH

Artikel-Nr.: 101831 | Grösse: S – 4XL

- Sweatshirt mit rundem Halsauschnitt
- Doppelsteppnähte und Ripp an Hals, und Ripp an Ärmeln und Bund
- Weiche, angeraute Innenseite.

### Material:

70 % Baumwolle / 30 % Polyester  
290 g/m<sup>2</sup>



## PRO WEAR SWEATSHIRT

### KONTRAST

Artikel-Nr.: 101847 | Grösse: XS – 6XL

- Extra strapazierfähiges Sweatshirt
- Doppelsteppnähte und Ripp an Hals, Ärmeln und Bund
- Weiche angeraute Innenseite
- Hohe Stabilität und lange Lebensdauer

### Material:

60 % Baumwolle / 40 % Polyester  
290 g/m<sup>2</sup>



## SWEATSHIRT ÖKOLOGISCH

### Artikel-Nr. & Grösse:

Herren / Unisex: 104547 (S – 4XL)

Damen: 104554 (XS – 4XL)

- Bio-Sweatshirt aus weichem Baumwollgewebe mit angerauter Innenseite
- Rippabschluss an Hals, Ärmel und Bund und schöne Flatlocknähte
- Aus, von der Rohbaumwolle bis zum fertigen Produkt unter Berücksichtigung höchster Umweltauflagen zertifizierter, Bio-Baumwolle
- Kein Nackenlabel, so dass ein eigenes Logo angebracht werden kann

### Material:

100 % ökologische Baumwolle  
300 g/m<sup>2</sup>



## PRO WEAR CARE SWEATSHIRT

Grösse: XS – 6XL

### Artikel-Nr.:

Herren / Unisex: 105607

Damen: 105608

- EU Ecolabel-zertifiziertes Sweatshirt mit unangerauter Innenseite
- Verstärkung im Schulterbereich sowie der Nackennähte
- Doppelnähte und Bündchen an Hals, Ärmel und Bund
- Verantwortungsbewusst hergestellte Baumwolle sowie recycelter Polyester
- Vorgeschumpft für zusätzliche Stabilität und Lebensdauer

### Material:

60 % Baumwolle / 40 % recycelter Polyester  
310-320 g/m<sup>2</sup>







# SWEATER.



## INTERLOCK T-SHIRT LANGARM

Grösse: **S – 3XL**

**Artikel-Nr.:**

Herren / Unisex: **102659**

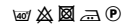
Damen: **101903**

- Langärmeliges Interlock T-Shirt in weicher Antipilling-Qualität
- Schmal gerippter runder Halsausschnitt
- Körpernahes Modell

**Material:**

100 % Baumwolle

210-220 g/m<sup>2</sup>



## CORE HOODIE REISSVERSCHLUSS

**Artikel-Nr. & Grösse:**

Herren / Unisex: **102235 (S – 3XL)**

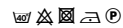
Damen: **102236 (XS – 3XL)**

- Klassische Kapuzenjacke mit Känguruhtasche in moderner Passform
- High-cut Halsabschluss und durchgehender Reißverschluss
- Kordel in der Kapuze und Rippabschluss an Ärmeln und Bund
- Kräftige Qualität
- Weiche, angeraute Innenseite

**Material:**

60 % Baumwolle / 40 % Polyester

300 g/m<sup>2</sup>



## PRO WEAR SHIRT LANGARM

Artikel-Nr.: **101874** | Grösse: **XS – 6XL**

- Extra strapazierfähiges T-Shirt mit langen Ärmeln
- 4-Fach Rippabschluss
- Nacken- und Schulterband
- Nackenspiegel

**Material:**

60 % Baumwolle / 40 % Polyester

210-220 g/m<sup>2</sup>





# T-SHIRTS.



## PRO WEAR T-SHIRT

Grösse: XS – 6XL

Artikel-Nr.:

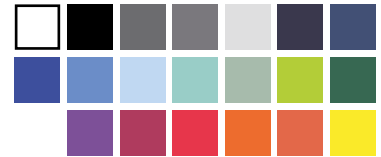
Herren / Unisex: 101865

Damen: 101889

- Strapazierfähiges T- Shirt
- Halsausschnitt mit vierfachem Rippabschluss
- Nacken- und Schulterband und Nackenspiegel
- Hohe Stabilität und lange Lebensdauer

**Material:**

60 % Polyester / 40 % Baumwolle  
210-220 g/m<sup>2</sup>



## T-TIME® T-SHIRT

Grösse: S – 6XL

Artikel-Nr.:

Herren / Unisex: 101813

Damen: 106018

- T-Shirt mit O-Ausschnitt
- 4-Facher Rippabschluss am Hals
- Hält die Passform auch nach häufigem Waschen

**Material:**

100 % Baumwolle  
175 g/m<sup>2</sup>



## T-SHIRT ÖKOLOGISCH

Artikel-Nr. & Grösse:

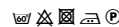
Herren / Unisex: 104525 (S – 4XL)

Damen: 104527 (S – 3XL)

- Zertifizierte Bio-Baumwolle
- T-Shirt in klassischen, zeitlosen Design
- Ohne Nackenlabel
- Vierlagiger Halsausschnitt mit Verstärkung an Nacken und Schultern

**Material:**

100 % Baumwolle  
175 g/m<sup>2</sup>





# T-SHIRTS.



## PRO WEAR CARE T-SHIRT

Grösse: XS – 6XL

Artikel-Nr.:

Herren / Unisex: 102741

Damen: 102742

- EU Ecolabel-zertifiziertes und strapazierfähiges T-Shirt mit O-Ausschnitt
- Schmäler Ripp am Hals und an den Ärmeln
- Zusätzliche Verstärkung von Nacken und Schulternähten
- Casual Design und schöner Fit mit hoher Beweglichkeit
- Verantwortungsvoll produzierte Baumwolle und recycelter Polyester

Material:

60 % Baumwolle / 40 % recycelter Polyester

210-220 g/m<sup>2</sup>



## PRO WEAR T-SHIRT LIGHT

Grösse: XS – 6XL

Artikel-Nr.:

Herren / Unisex: 101863

Damen: 104546

- Strapazierfähiges T-Shirt aus leichter Schnittware
- Halsausschnitt mit vierfachem Rippabschluss, Nacken- und Schulterband und Nackenspiegel
- Vorgekrümpft bei sehr hohen Temperaturen, für zusätzliche Stabilität

Material:

50 % Polyester / 50 % Baumwolle

175 g/m<sup>2</sup>



## INTERLOCK T-SHIRT

Grösse: S – 3XL

Artikel-Nr.:

Herren / Unisex: 102539

Damen: 101898

- Kurzärmeliges Interlock T-Shirt in weicher Antipilling-Qualität
- Schmal gerippter runder Halsausschnitt
- Körpernahes Modell.

Material:

100 % Baumwolle

210-220 g/m<sup>2</sup>



## PRO WEAR T-SHIRT KONTRAST

Artikel-Nr.: 101846 | Grösse: XS – 6XL

- Strapazierfähiges T-Shirt
- Vierfacher Rippabschluss
- Nacken- und Schulterband mit Nackenspiegel
- Hohe Stabilität und Lebensdauer

Material:

60 % Baumwolle / 40 % Polyester

210-220 g/m<sup>2</sup>





# POLOS.



## PRO WEAR POLOSHIRT MIT ODER OHNE TASCHE

### Artikel-Nr. & Grösse:

Herren / Unisex mit Tasche: **101808 (XS – 6XL)**

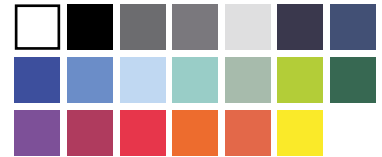
Damen ohne Tasche: **101812 (XS – 4XL)**

Herren / Unisex ohne Tasche: **101822 (XS – 6XL)**

- Strapazierfähiges, klassisches Poloshirt mit Brusttasche
- Nacken- und Schulterband mit Nackenspiegel
- Knopfleiste mit Knopf/Knopfloch
- Hohe Stabilität und lange Lebensdauer

### Material:

50 % Polyester / 50 % Baumwolle  
210-220 g/m<sup>2</sup>



## PRO WEAR POLOSHIRT DRUCKKNÖPFE, HERREN / UNISEX

Artikel-Nr.: **102665** | Grösse: **XS – 6XL**

- Strapazierfähiges Poloshirt mit Druckknöpfen
- Nacken- und Schulterband mit Nackenspiegel
- Hohe Stabilität und lange Lebensdauer

### Material:

50 % Polyester / 50 % Baumwolle  
210-220 g/m<sup>2</sup>



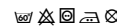
## PRO WEAR POLOSHIRT KONTRAST

Artikel-Nr.: **101811** | Grösse: **XS – 6XL**

- Strapazierfähiges zweifarbiges Poloshirt mit Knopfleiste
- Nacken- und Schulterband mit Nackenspiegel
- Hohe Stabilität und lange Lebensdauer

### Material:

50 % Polyester / 50 % Baumwolle  
210-220 g/m<sup>2</sup>





# HOSEN.



## BUNDHOSE HERREN MARS INDIVIDUAL STRETCH

Artikel-Nr.: 105662 | Grösse: 38 – 74

- Ergonomische Passform in einem sportlichen Look
- Flexible Bundverstellung innen
- Geräumig geschnittene Einschubtaschen in einer stabilen Taschenbeutelqualität
- Zwei Gesässtaschen, die Rechte davon ist mit Patte verschliessbar
- Beintasche auf der linken Seite mit integrierter Handytasche in einer elastischen und robusten Qualität
- Metertasche auf der rechten Beinseite mit Fach für zwei Stylos und zusätzlicher Leistentasche mit stabilem Taschenbeutel aus Cordura
- Optional mit Knieverstärkung oder Knietaschen.

### Material:

65 % Polyester / 35 % Baumwolle  
245 g/m<sup>2</sup>



Für Industrierwäsche geeignet.



## BUNDHOSE HERREN MARS

Artikel-Nr.: 103794 | Grösse: 38 – 74

- Ergonomische Passform in einem sportlichen Look
- Flexible Bundverstellung innen
- Geräumig geschnittene Einschubtaschen in einer stabilen Taschenbeutelqualität
- Zwei Gesässtaschen, die Rechte davon ist mit Patte verschliessbar
- Beintasche auf der linken Seite mit integrierter Handytasche in einer elastischen und robusten Qualität
- Metertasche auf der rechten Beinseite mit Fach für zwei Stylos und zusätzlicher Leistentasche mit stabilem Taschenbeutel aus Cordura
- Optional mit Knieverstärkung oder Knietaschen.

### Material:

63 % Baumwolle / 34 % Polyester /  
3 % Elastolefin  
270 g/m<sup>2</sup>



Für Industrierwäsche geeignet.



## BERMUDAS HERREN MARS INDIVIDUAL STRETCH

Artikel-Nr.: 105663 | Grösse: 38 – 74

- Ergonomische Passform in einem sportlichen Look
- Flexible Bundverstellung innen
- Geräumig geschnittene Einschubtaschen in einer stabilen Taschenbeutelqualität
- Zwei Gesässtaschen, die Rechte davon ist mit Patte verschliessbar
- Beintasche auf der linken Seite mit integrierter Handytasche in einer elastischen und robusten Qualität
- Metertasche auf der rechten Beinseite mit Fach für zwei Stylos und zusätzlicher Leistentasche mit stabilem Taschenbeutel aus Cordura

### Material:

65 % Polyester / 35 % Baumwolle  
245 g/m<sup>2</sup>



Für Industrierwäsche geeignet.



## LATZHOSE HERREN MARS

Artikel-Nr.: 104681 | Grösse: 38 – 74

- Robuste und moderne Qualität
- Regulierbare Taillenweite
- Latz mit eingearbeiteten Fächern
- Elastische Träger mit Schnallen
- Zwei geräumige Eingriffstaschen
- Metertasche, Fach für 2 Stylos, Leistentasche, Beintasche und Handytasche
- Zwei Gesässtaschen
- Seitlich elastische Einsätze
- Optional mit Knieverstärkung oder Knietaschen

### Material:

63 % Baumwolle / 34 % Polyester /  
3 % Elasthan  
245 g/m<sup>2</sup>



Für Industrierwäsche geeignet.





# VISIBILITY.



## SOFTSHELLJACKE UNISEX KL.2 MARS VISIBILITY

Artikel-Nr.: 104973 | Grösse: XS – 4XL

- Ärmelsaum mit Windfangbündchen
- Saum verstellbar mit Gummikordel
- EN ISO 20471 zertifiziert
- Innentaschen auf Schosshöhe
- Ärmel innen mit Netzstoff

**Material:**  
100 % Polyester  
270 g/m<sup>2</sup>



Für Industrierwäsche geeignet.



## SWEATER UNISEX KL.2 MARS VISIBILITY

Artikel-Nr.: 104565 | Grösse: XS – 4XL

- Front Reissverschluss mit Kinn- schutz
- Ribbündchen an Ärmeln
- EN ISO 20471 zertifiziert

**Material:**  
70 % recycelter Polyester  
30 % Bio- Baumwolle  
310 g/m<sup>2</sup>



Für Industrierwäsche geeignet.



## T-SHIRT UNISEX KL.2 MARS VISIBILITY

Artikel-Nr.: 104559 | Grösse: XS – 4XL

- Leicht taillierter Passform
- Rundhalsausschnitt mit dehnbarem Bündchen
- EN ISO 20471 zertifiziert

**Material:**  
60 % Bio-Baumwolle  
40 % recycelter Polyester  
180 g/m<sup>2</sup>



Für Industrierwäsche geeignet.



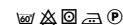
## BUNDHOSE UNISEX KL.1 MARS VISIBILITY

Artikel-Nr.: 104250 | Grösse: 42 – 66

**Schrittlänge:**  
82 cm

- Optional mit Knietaschen
- EN ISO 20471 zertifiziert

**Material:**  
70 % recycelter Polyester  
30 % Bio- Baumwolle  
270 g/m<sup>2</sup>



Für Industrierwäsche geeignet.



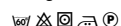
## BUNDHOSE UNISEX KL.2 MARS VISIBILITY

Artikel-Nr.: 104251 | Grösse: 42 – 66

**Schrittlänge:**  
82 cm

- Optional mit Knietaschen
- EN ISO 20471 zertifiziert

**Material:**  
70 % recycelter Polyester  
30 % Bio- Baumwolle  
270 g/m<sup>2</sup>



Für Industrierwäsche geeignet.



## BERMUDAS UNISEX KL.2 MARS VISIBILITY

Artikel-Nr.: 105339 | Grösse: 42 – 66

**Schrittlänge:**  
38 cm

- Flexible Bundverstellung innen
- EN ISO 20471 zertifiziert

**Material:**  
70 % recycelter Polyester  
30 % Bio- Baumwolle  
270 g/m<sup>2</sup>



Für Industrierwäsche geeignet.



## THERMONET BUFF®

Artikel-Nr.: 102201

Grösse: **One Size**

- Thermonet isoliert deutlich besser und weist den Wind ab
- Schweiß kann leichter entweichen
- Im Rundstrickverfahren hergestellt
- 70% vom Thermonet besteht aus Recycling-Material (PET Flaschen)

**Material:**  
100 % Polyester  
36 g/m<sup>2</sup>



## BUFF® PACK BIMINI CAP

Artikel-Nr.: 105816

Grösse: **One Size**

- Schützt vor UV-Strahlen
- Ultraleichtes Design
- Verstellbares elastisches Band
- Lasergeschnittene Ohrenlöcher

**Material:**  
Crown: 100 % recycelter Polyester  
Sitzband: 100% Polyester  
Visor: 100% Polyurethan  
107 g/m<sup>2</sup>





# ENERGIE.



## SOFTSHELLJACKE UNISEX EXTERN KL.2 MARS ENERGY

Artikel-Nr.: 105337 | Grösse: XS – 4XL

- Zwei Schosstaschen
- Eine Brusttasche
- Ärmelsaum mit Windfangbündchen
- Saum verstellbar mit Gummikordel
- Innentaschen auf Schosshöhe
- Ärmel innen mit Netzstoff
- RFID-Wäschechip integriert

### Material:

30% Modacryl / 30% Polyester / 20% Baumwolle / 19% Polyurethan / 1% Kohlenstoff-Faser (NegaStat)  
420 g/m<sup>2</sup>



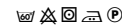
## ARBEITSJACKE UNISEX EXTERN KL.2 MARS ENERGY

Artikel-Nr.: 105314 | Grösse: XS – 4XL

- Robuster & sportlicher Schnitt
- Hoher Stehkragen
- Zwei eingearbeitete Schosstaschen
- Zwei aufgesetzte Brusttaschen
- Verlängerter Rücken
- Ärmelsaum mit Velcro-Laschen
- RFID-Wäschechip integriert

### Material:

36% Modacryl / 33% Polyester / 30% Aramid / 1% PAAS  
260 g/m<sup>2</sup>



## SWEATER UNISEX EXTERN KL.2 MARS ENERGY

Artikel-Nr.: 104300 | Grösse: XS – 5XL

- Ergonomische Schnittführung
- Hoher Stehkragen
- Verdecktem Frontreissverschluss
- Ärmelabschluss mit Bündchen
- Verlängerte Rücken- & Ärmellänge
- RFID-Wäschechip im Saum links

### Material:

49 % Polyester / 30 % Modacryl / 20% Baumwolle / 1% Clearstat  
245 g/m<sup>2</sup>



## SWEATER UNISEX INTERN MARS ENERGY

Artikel-Nr.: 105488 | Grösse: XS – 5XL

- Ergonomische Schnittführung
- Hoher Stehkragen
- Verdecktem Frontreissverschluss
- Ärmelabschluss mit Bündchen
- Verlängerte Rücken- & Ärmellänge
- RFID-Wäschechip im Saum links

### Material:

49 % Polyester / 30 % Modacryl / 20% Baumwolle / 1% Clearstat  
245 g/m<sup>2</sup>



## REGENJACKE EXTERN GORE PYRAD KL.3

Artikel-Nr.: 103881 | Grösse: XS – 3XL

- Lang geschnittene Parkjacke
- 2 aufgesetzte Brusttaschen
- 2 untere Taschen mit Seiteneingriff
- Hoch schliessbarer Kragen
- Kordel in Taille
- Velcro für Namensignet
- Variante zum Einzippen

### Material:

99% Polyester / 1% Kohlenstoff-Faser  
215 g/m<sup>2</sup>



## BUNDHOSE UNISEX EXTERN KL.2 MARS ENERGY

Artikel-Nr.: 104913 | Grösse: 42 – 66

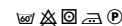
### Schrittlänge:

82 cm

- Robuste & sportliche Qualität
- Flexibel verstellbarer Innenbund
- Zwei Gesässtaschen
- Zwei Beintaschen
- Optional mit Knietaschen
- RFID-Wäschechip integriert

### Material:

36% Modacryl / 33% Polyester / 30% Aramid / 1% PAAS  
260 g/m<sup>2</sup>



## BUNDHOSE UNISEX INTERN MARS ENERGY

Artikel-Nr.: 105485 | Grösse: 42 – 66

### Schrittlänge:

82 cm

- Robuste & sportliche Qualität
- Flexibel verstellbarer Innenbund
- Zwei Gesässtaschen
- Zwei Beintaschen
- Optional mit Knietaschen
- RFID-Wäschechip integriert

### Material:

36% Modacryl / 33% Polyester / 30% Aramid / 1% PAAS  
260 g/m<sup>2</sup>



## REGENHOSE EXTERN GORE PYRAD KL.2

Artikel-Nr.: 104303 | Grösse: XS – 3XL

- Durchgriff Rechts und Links
- Langer Einsatzkeil mit Reisverschluss und Druckknopf
- Abnehmbare Latzträger
- Metertasche rechts
- Gurtschlaufen am Bund
- Reisverschluss und Druckknopf in Front
- Wäschechip im Frontbesatz innen

### Material:

99% Polyester / 1% Kohlenstoff-Faser  
120 g/m<sup>2</sup>



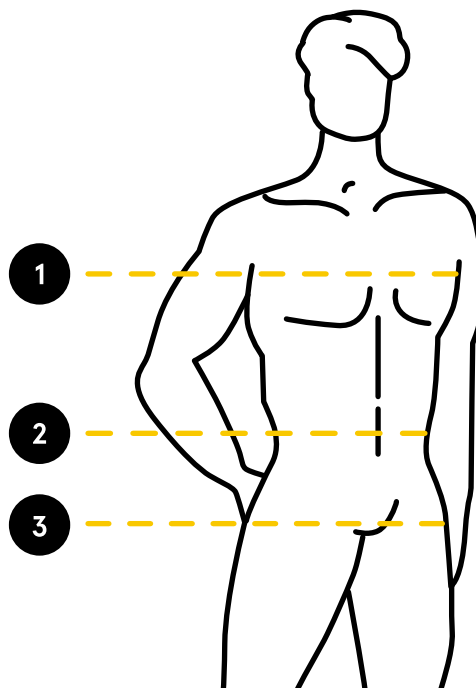
# MASSTABELLE.

## HERREN / UNISEX

ALFAGRÖSSE	XS	S	M	L	XL	2XL	3XL	4XL	5XL
KONFEKTIONSGRÖSSEN	40 42	44 46	48 50	52 54	56 58	60 62	64 66	68 70	72 74
DOPPELGRÖSSEN	40/42	44/46	48/50	52/54	56/58	60/62	64/66	68/70	72/74
KRAGEN-EINZEL-GRÖSSEN	35 36	37 38	39 40	41 42	43 44	45 46	47 48	49 50	51 52
BRUSTUMFANG (1)	80 84	88 92	96 100	104 108	112 116	120 124	128 132	136 140	144 148
TAILLEUMFANG (2)	68 72	76 80	84 88	93 98	103 108	113 118	123 128	133 138	143 148
HÜFTUMFANG (3)	86 90	94 98	102 106	110 114	118 122	126 130	134 138	142 146	150 154

## DAMEN

ALFAGRÖSSE	XS	S	M	L	XL	2XL	3XL	4XL
KONFEKTIONSGRÖSSEN	32 34	36 38	40 42	44 46	48 50	52 54	56 58	60 62
DOPPELGRÖSSEN	32/34	36/38	40/42	44/46	48/50	52/54	56/58	60/62
BRUSTUMFANG (1)	76 80	84 88	92 96	100 104	110 116	122 128	134 140	146 152
TAILLEUMFANG (2)	60 64	68 72	76 80	84 88	94 100	106 112	118 124	130 136
HÜFTUMFANG (3)	88 91	94 97	100 103	106 109	114 119	124 129	134 139	144 149







# | GESCHÄFTSBEREICHE.

ÖFFENTLICHE BESCHAFFUNG. \_\_\_\_\_



GESUNDHEIT & SOZIALES. \_\_\_\_\_



CORPORATE FASHION. \_\_\_\_\_



GASTRONOMIE. \_\_\_\_\_



SICHERHEIT & NORMEN. \_\_\_\_\_





# VERANTWORTUNG ÜBERNEHMEN HEISST HANDELN – TAG FÜR TAG.

Alle unseren unternehmerischen Entscheidungen basieren auf den drei Pfeilern der Nachhaltigkeit: soziale Fairness, Umweltverträglichkeit und Wirtschaftlichkeit. Zusammen mit Sustainable Textile Switzerland 2030 setzen wir uns seit Ende 2022 dafür ein, die definierten Ziele zu erreichen:

	AKTUELLER STAND 2024	ZIEL 2030
 <p><b>Reduktion der Treibhausgasemissionen.</b></p>	Reduktionsziele setzen.	Sämtliche CO <sub>2</sub> -Emissionen entlang unserer Wertschöpfungskette um 50% reduzieren.
 <p><b>Förderung fairer Löhne und menschenwürdiger Arbeit für alle.</b></p>	Definierung Roadmap um Zahlung von existenzsichernden Löhnen zu sichern.	Sorgfaltspflichtprüfung und Transparenz über alle unsere Lieferanten.
 <p><b>Förderung innovativer Geschäftsmodelle hin zur Kreislaufwirtschaft.</b></p>	Partnerschaften aufbauen.	30% unseres kompletten Handelns entspricht der Kreislaufwirtschaft.
 <p><b>Transparenz, um sicherzustellen, dass nachhaltige Einkaufsentscheidungen getroffen werden können.</b></p>	Erarbeitung proaktiver Informationspolitik und Zugang zu Nachhaltigkeitsinformationen vereinfachen.	Umsetzung mit Kunden und Lieferanten, um nachhaltige Einkaufsentscheidungen zu leben.

Wollen Sie mit uns Nachhaltigkeit leben?



nachhaltigkeit@workfashion.com  
+41 41 784 84 84



[workfashion.com/nachhaltigkeit](https://workfashion.com/nachhaltigkeit)

