

G R E I F F

CARE



VÊTEMENTS DE TRAVAIL POUR
LES PROFESSIONS DE SOINS

À PARTIR DE 2022

GREIFF VOUS VA.

VOTRE TENUE DE TRAVAIL EST NOTRE MISSION

Nous mettons tout en oeuvre pour que vous vous sentiez à l'aise dans votre tenue de travail, sans faire l'impasse sur le style ! Nos produits vous accompagnent au quotidien dans votre travail. Il est donc essentiel qu'ils soient confortables, pratiques et résistants. Nous en sommes conscients. C'est la raison pour laquelle nous utilisons exclusivement des matériaux haut de gamme pour fabriquer des vêtements résistants et durables. Grâce au savoir-faire de nos collaborateurs et à nos partenariats de longue date, nous pouvons vous garantir des collections de qualité qui ont du style. Essayez et vous serez convaincu!



CHÈRES LECTRICES, CHERS LECTEURS,

Aujourd'hui, tout évolue rapidement et les nouveaux défis à relever sont nombreux. C'est dans ces moments-là qu'il est rassurant de savoir que l'on peut compter sur des partenaires expérimentés et des produits haut de gamme conçus sur mesure par des professionnels pour des professionnels. Notre belle histoire a débuté en 1802 avec le tissage du lin et l'impression sur lin. Depuis, nous n'avons jamais cessé d'aller de l'avant. Tout comme les besoins de nos clients, nos produits évoluent aussi. Nous travaillons sans relâche pour les améliorer encore et encore. Nous adaptons nos collections aux divers métiers et activités, et cherchons toujours à aller plus loin en matière de durabilité.

Dites-nous ce qui vous anime dans votre travail et nous trouverons la tenue adaptée. Faites-nous confiance – GREIFF vous va.

Jens Möller,
Dirigeant et propriétaire de GREIFF

POUR UN AVENIR MEILLEUR

L'OBJECTIF DE GREIFF

Nos décisions quotidiennes sont dictées par la question de la durabilité, car nous prenons nos responsabilités envers les hommes et l'environnement. Nos tenues de travail sont résistantes, durables et de qualité. Nous avons donc déjà une longueur d'avance sur la fast fashion. Mais nous ne nous reposons pas sur nos lauriers pour autant. En effet, nous nous efforçons d'offrir un environnement de travail sûr à tous les collaborateurs de la chaîne de production et de préserver les ressources naturelles. Nous avons également à cœur de défendre un commerce équitable et d'assurer un maximum de transparence. Rendez-vous sur mygreiff.de pour savoir où votre produit a été fabriqué. Notre appartenance à diverses organisations et les nombreuses certifications dont nous disposons témoignent de notre engagement et de notre envie d'être des acteurs d'un changement positif.



En vous rendant sur myGREIFF.de, vous pouvez retracer l'intégralité du processus de fabrication de votre produit, de la fibre au produit fini. Vous connaîtrez la provenance des matières premières qui composent votre produit et l'endroit où elles ont été transformées.



Nous sommes membres de la Fair Wear Foundation (FWF). La mise en oeuvre des directives de travail de cette organisation dans nos ateliers de fabrication nous permet d'améliorer en permanence les conditions de travail et les normes sociales pour les personnes travaillant sur place.



Nous sommes membres de l'Alliance pour des textiles durables (Textilbündnis) créée en 2014 par le gouvernement fédéral allemand. Elle permet d'instaurer des échanges entre l'industrie et la politique. Conjointement avec nos partenaires de l'Alliance, nous nous fixons des objectifs afin d'améliorer la durabilité sur l'ensemble de la chaîne de production.



Nous sommes l'un des membres fondateurs de l'association MaxTex. Conjointement avec nos partenaires, nous unissons nos connaissances et développons des produits innovants pour faire avancer la durabilité dans l'industrie textile.



Le "Green Button" est un label d'État pour les textiles produits de manière durable. Elle fixe des exigences contraignantes pour protéger les personnes et l'environnement. Au total, 46 normes sociales et environnementales exigeantes doivent être respectées. Tous les modèles sont marqués en conséquence.



Le label Coton Fairtrade est attribué au coton brut cultivé et commercialisé de manière équitable, dont la traçabilité directe est garantie sur l'ensemble des étapes de production et la transformation à lieu séparément du coton qui n'est pas certifié Fairtrade. Le coton utilisé pour fabriquer les vêtements qui portent ce label est certifié 100% Fairtrade.



MADE IN GREEN by OEKO-TEX® est un label de traçabilité des produits pour tous les types de textiles, y compris les accessoires utilisés. Le label MADE IN GREEN apporte la preuve qu'un article a été testé pour les substances nocives.



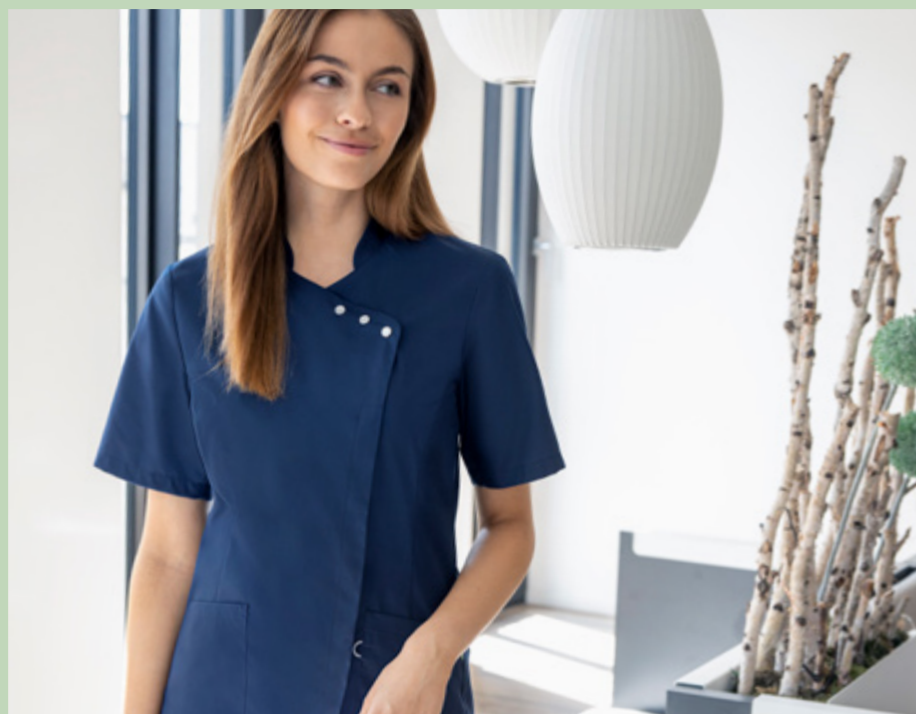
Nous misons sur la norme STANDARD 100 by OEKO-TEX : un système de certification cohérent et indépendant pour les produits textiles. Il certifie le contrôle des substances toxiques dans les textiles et l'innocuité des produits pour la santé.



Nous utilisons du Tencel dans certaines parties de la collection. Cette fibre de cellulose innovante est extraite du bois et traitée de manière durable.



Le meilleur pour les pros: des vêtements de travail durables et adaptés par GREIFF.



CONTENU

**GREIFF CARE
À PARTIR DE 2022**

02 À PROPOS DE NOUS

04 NOS ENGAGEMENTS

10 TUNIQUES

18 BLOUSES

22 PANTALONS

32 APERÇU DE LA COLLECTION

36 ESSENTIELS

40 SERVICE & INFO GREIFF

Service de broderie | informations sur les tissus |
coupes et tailles



1 | blanc

DES TENUES POUR LES PROFESSIONNELS

FONCTIONNELLES
ET TRÈS CONFORTABLES

Pour que, jour après jour, vous puissiez consacrer toute votre énergie à la santé des patients, vous devez pouvoir compter sur vos vêtements. C'est exactement pour cela que nous avons développé GREIFF CARE. Car nous savons que, dans votre métier, absolument chaque détail compte.



2 | gris clair



3 | vert tilleul

4 | vert tilleul

1 | Polo Homme 66270 page 39. 2 | Tunique Unisexe 5007 page 17. 3 | Tunique Unisexe 5003 page 17.
4 | Tunique femme 5105 page 11.



DES TUNIQUES AU DESIGN ADAPTÉ

DES VÊTEMENTS PROFESSIONNELS POUR
DES SOINS PROFESSIONNELS



1|
gris clair



avec col droit

2|
gris clair



1 | Tunique Femme Regular Fit 5105

Décolleté en V, manches courtes, 3 poches plaquées, poche intégrée pour portable, fentes latérales, dos allongé, porte-clés intégré dans la poche gauche, longueur dos 74 cm/taille M.

Tailles: XS-4XL

Textile: 50 % coton, 50 % polyester, 175 g/m²

Entretien:

- blanc 5105.6550.090
- gris clair 5105.6550.015
- bleu ciel 5105.6550.023
- vert tilleul 5105.6550.042
- rose mate 5105.6550.056

**GREEN
BUTTON**
GOOD FOR PEOPLE.
GOOD FOR NATURE.
www.g-k.eu/greiff

2 | Tunique Femme Regular Fit 5106

Col droit, manches courtes, bouton-pression caché, 2 poches plaquées, poche poitrine avec poche stylo, fentes latérales, porte-clés intégré dans la poche gauche, longueur dos 75 cm/taille M.

Tailles: XS-4XL

Textile: 50 % coton, 50 % polyester, 175 g/m²

Entretien:

- blanc 5106.6550.090
- gris clair 5106.6550.015
- bleu ciel 5106.6550.023
- vert tilleul 5106.6550.042
- rose mate 5106.6550.056

**GREEN
BUTTON**
GOOD FOR PEOPLE.
GOOD FOR NATURE.
www.g-k.eu/greiff

1|
bordeaux



2|
bleu foncé



TENCEL: NATURELLEMENT TRÈS CONFORTABLE

TRÈS DOUX ET RESPIRANT

Grâce à ces propriétés, ce tissu innovant et durable en fibres de cellulose vous facilitera les travaux quotidiens.



1|
bleu foncé



2|
bleu foncé

1 | Tunique Femme Regular Fit 5110

Col droit, manches courtes, boutons-pression asymétrique, 2 poches plaquées, boutons pression en nacré, coutures princesse à l'avant et dans le dos, porte-clés intégré dans la poche gauche, longueur dos 70 cm/taille M.

Tailles: XS-4XL

Textile: 50% lyocell, 50% polyester, 195 g/m²

Entretien:

- blanc 5110.6560.090
- bleu foncé 5110.6560.022
- vert foncé 5110.6560.040
- bordeaux 5110.6560.053

2 | Tunique Unisexe Regular Fit 5006

Col droit, manches courtes, boutons-pression caché, 2 poches plaquées, poche poitrine avec poche stylo, fentes latérales, porte-clés intégré dans la poche gauche, longueur dos 75 cm/taille M.

Tailles: XS-4XL

Textile: 50% lyocell, 50% polyester, 195 g/m²

Entretien:

- blanc 5006.6560.090
- bleu foncé 5006.6560.022
- vert foncé 5006.6560.040
- bordeaux 5006.6560.053





1 |
bleu ciel

Pantalon 5333
page 30.

1 |
bleu ciel



2 |
bleu ciel



1 | Tunique Unisex Regular Fit 5006

Col Mao, manches courtes, boutons-pression caché, 2 poches plaquées, poche poitrine avec poche stylo, fentes latérales, porte-clés intégré dans la poche gauche, longueur dos 75 cm/taille M.

Tailles: XS-4XL

Textile: 50 % coton, 50 % polyester, 175 g/m²

Entretien:

- blanc 5006.6550.090
- gris clair 5006.6550.015
- bleu ciel 5006.6550.023
- vert tilleul 5006.6550.042
- rose mate 5006.6550.056



2 | Tunique Unisex Regular Fit 5005

Décolleté en V, manches courtes, 3 poches plaquées, poche intégrée pour portable, fentes latérales, porte-clés intégré dans la poche gauche, longueur dos 75 cm/taille M.

Tailles: XS-4XL

Textile: 50 % coton, 50 % polyester, 175 g/m²

Entretien:

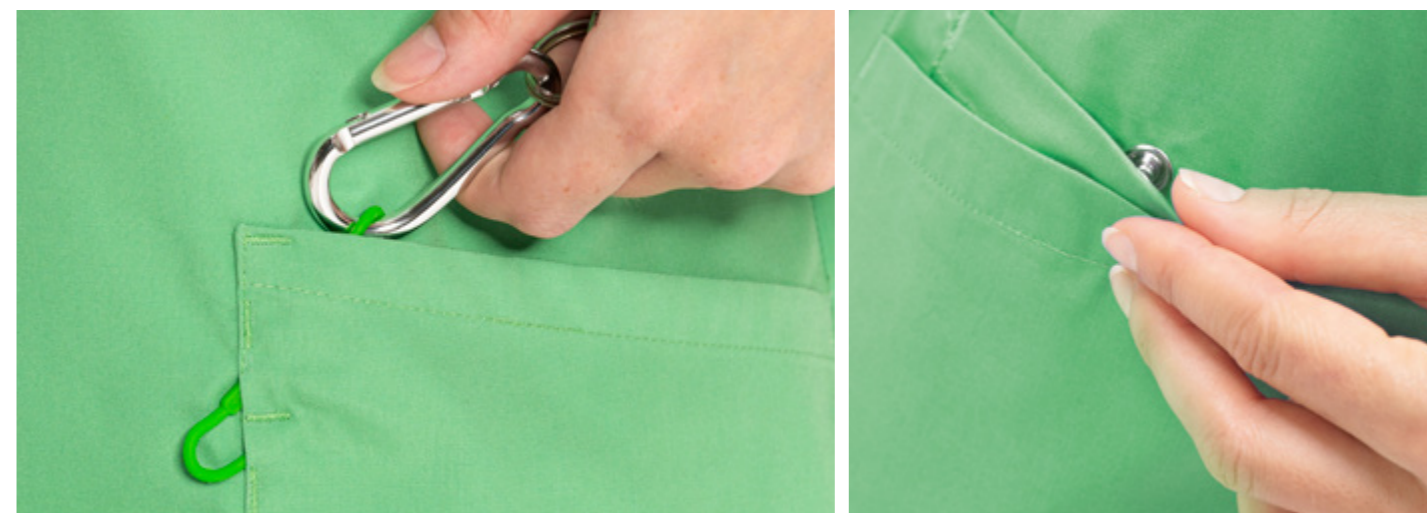
- blanc 5005.6550.090
- gris clair 5005.6550.015
- bleu ciel 5005.6550.023
- vert tilleul 5005.6550.042
- rose mate 5005.6550.056



2 |
vert tilleul

2 |
vert tilleul

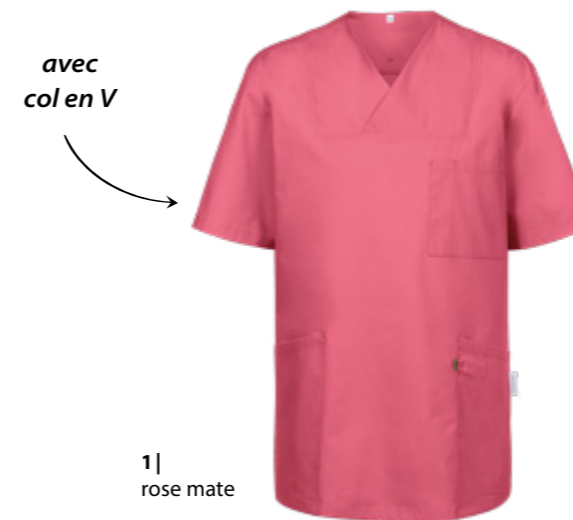
Pantalon unisex
5338 page 30.





1 | gris clair

1 | gris clair



1 | rose mate



1 | gris clair

1 | Tunique Unisexe Regular Fit 5003

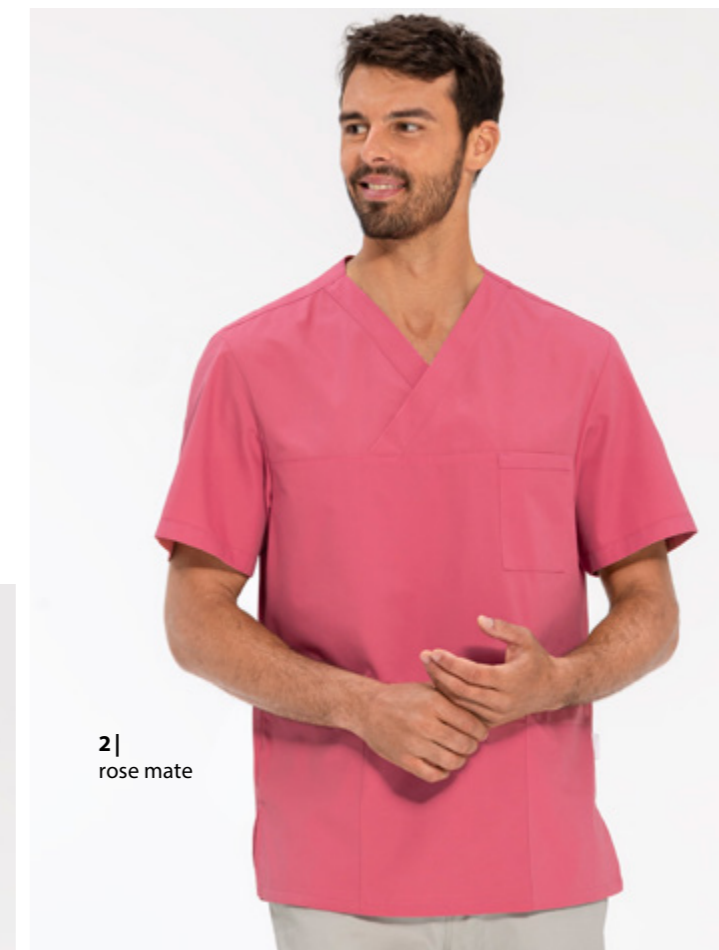
Col enveloppe, manches courtes, 2 poches plaquées, poche poitrine avec poche stylo, fentes latérales, porte-clés intégré dans la poche gauche, longueur dos 75 cm/taille M.

Tailles: XXS-5XL

Textile: 50 % coton, 50 % polyester, 175 g/m²

Entretien:

- blanc 5003.6550.090
- gris clair 5003.6550.015
- bleu ciel 5003.6550.023
- vert tilleul 5003.6550.042
- rose mate 5003.6550.056



2 | rose mate



2 | rose mate

2 | Tunique Unisexe Regular Fit 5007

Décolleté en V, manches courtes, 3 poches plaquées, fentes latérales, porte-clés intégré dans la poche gauche, longueur dos 75 cm/taille M.

Tailles: XXS-5XL

Textile: 50 % coton, 50 % polyester, 175 g/m²

Entretien:

- blanc 5007.6550.090
- gris clair 5007.6550.015
- bleu ciel 5007.6550.023
- vert tilleul 5007.6550.042
- rose mate 5007.6550.056



1 |
blanc

1 | Blouse Femme Regular Fit 5023

Col droit, boutons-pression caché, 3 poches plaquées, poche intérieure avec un boutons-pression, porte-clés intégré dans la poche gauche, fente de dos, bride au dos, coutures divisées, longueur dos 97 cm/taille 38.

Tailles: 32-54

Textile: 100% coton, 205 g/m²

Entretien:

● blanc 5023.8050.090



2 | Blouse Unisexe Regular Fit 5026

Col droit, boutons-pression caché, 2 poches plaquées, poche poitrine avec poche stylo, poche intégrée pour portable, porte-clés intégré dans la poche gauche, fente de dos, bride au dos, longueur dos 100 cm/taille M.

Tailles: XS-4XL

Textile: 100% coton, 205 g/m²

Entretien: ● blanc 5026.8050.090

Textile: 65% polyester, 35% coton, 210 g/m²

Entretien: ● blanc 5026.8000.090



2 |
blanc

UN HAUT NIVEAU DE FONCTIONNALITÉ

DES BLOUSES AVEC DE NOMBREUX DÉTAILS



3 | blanc

2 | blanc

UN ESPRIT D'ÉQUIPE QUI SE VOIT

DES TENUES POUR TOUS LES DOMAINES

Que ce soit en établissement de soins, en cabinet médical ou en pharmacie, GREIFF CARE est utilisé partout où l'on souhaite obtenir les meilleures performances médicales. Les vêtements de travail ne doivent pas se contenter d'être fonctionnels : lorsqu'ils sont bien assortis, ils renforcent également le sentiment de communauté de votre équipe.



1 | blanc



3 | bleu ciel

3 | blanc

3 | vert tilleul

4 | vert tilleul

1 | Manteau Unisexe 5026 page 18. 2 | Manteau femmes 5023 page 18. 3 | Tunique Unisexe 5003 page 17. 4 | Pantalon Unisexe 5333 page 30.

POUR TOUTES LES EXIGENCES

DES PANTALONS QUI
VOUS VONT



1 |
blanc

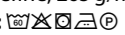


1 | Pantalon Femme Regular Fit 5344

Taille normale, coupe 5 poches, tour de cheville 36 cm/
taille 38, longueur d'entrejambe 82 cm/taille 38.

Tailles: 32-52, 72-88

Textile: 64% polyester, 33% coton,
3% élastoféline, 265 g/m²

Entretien: 

● blanc 5344.6570.090

1 |
blanc



Retrouvez nos T-shirts
à partir de la page 37.

2 |
blanc



2 |
blanc

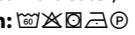


2 | Pantalon Femme 1372

Taille normale, coupe 5 poches, élastique et fonctionnel, tour
de cheville 28 cm/taille 38, longueur d'entrejambe 80 cm.

Tailles: 32-54, 72-88

Textile: 35% coton, 35% polyester,
30% élastomultiester, 205 g/m²

Entretien: 

● blanc 1372.2700.090



Stretch



Moisture
Wicking



FAIRTRADE



GOTTON

La totalité du coton utilisé est issue
du commerce équitable et a été
certifiée et négociée conformé-
ment aux normes du commerce
équitable. Plus d'informations:
info.fairtrade.net/sourcing





1 | blanc



1 | blanc

Pantalon à enfiler avec ceinture élastique flexible

1 | Pantalon Femme Regular Fit 5345

Taille normale, super élastique et fonctionnel, 2 fausse poche, 2 poches arrière, tour de cheville 31 cm/taille 38, longueur d'entrejambe 72 cm/taille 38.

Tailles: 32-54

Textile: 63 % coton, 35 % polyester, 2 % élasthanne, 228 g/m²

Entretien: ● blanc 5345.6580.090

**GREEN
BUTTON**
GOOD FOR PEOPLE.
GOOD FOR NATURE.
www.g-k.eu/greiff



1 | blanc



2 | blanc



avec ceinture élastique

2 | blanc

dans deux tissus

2 | Pantalon Femme Regular Fit 5319

Coupe 5 poches, arrière élastiqué, tour de cheville 36 cm/taille 38, longueur d'entrejambe 82 cm/taille 38.

Tailles: 32-52

Textile: 100 % coton, 230 g/m²

Entretien: ● blanc 5319.1900.090

Entretien: ● gris clair 5319.1900.015

**GREEN
BUTTON**
GOOD FOR PEOPLE.
GOOD FOR NATURE.
www.g-k.eu/greiff

Textile: 65 % polyester, 35 % coton, 210 g/m²

Entretien: ● blanc 5319.8000.090

Entretien: ● gris clair 5319.8000.015

**GREEN
BUTTON**
GOOD FOR PEOPLE.
GOOD FOR NATURE.
www.g-k.eu/greiff



2 | blanc

LEQUEL PRÉFÉREZ-VOUS?

DIFFÉRENTES VARIANTES DE PANTALONS



1 | blanc



1 | Pantalon Homme Regular Fit 5343
 Coupe 5 poches, tour de cheville 36 cm/taille 50, longueur d'entrejambe 84 cm/taille 50.
Tailles: 44-62, 90-110
Textile: 64% polyester, 33% coton, 3% élastoléfine, 265 g/m²
Entretien:
 ● blanc 5343.6570.090



1 | blanc

2 | blanc



2 | Pantalon Homme Regular Fit 1318
 Coupe 5 poches, élastique et fonctionnel, tour de cheville 36 cm/size 50, longueur d'entrejambe 84 cm/taille 50.
Tailles: 44-62, 94-110
Textile: 35% coton, 35% polyester, 30% élastomultiester, 205 g/m²
Entretien:
 ● blanc 1318.2700.090



La totalité du coton utilisé est issue du commerce équitable et a été certifiée et négociée conformément aux normes du commerce équitable. Plus d'informations: info.fairtrade.net/sourcing



2 | blanc



2 | blanc



1 | gris clair

avec ceinture élastique

1 | gris clair



dans deux tissus

1 | Pantalon Homme Regular Fit 5321

Coupe 5 poches, arrière élastiqué, tour de cheville 38 cm/taille 50, d'entrejambe 84 cm/taille 50.

Tailles: 42-62

Textile: 100 % coton, 230 g/m²

Entretien: blanc 5321.1900.090

Entretien: gris clair 5321.1900.015



Textile: 65 % polyester, 35 % coton, 210 g/m²

Entretien: blanc 5321.8000.090

Entretien: gris clair 5321.8000.015



1 | blanc



1 | vert tilleul

1 | vert tilleul



en 3 couleurs

tissu doux et confortable

1 | blanc



avec cordon de serrage et ceinture élastique

2 | blanc

1 | Pantalon Unisexe Regular Fit 5333
 Arrière élastiqué, 2 poches latérales, 2 poches arrière, longueur d'entrejambe 84 cm/taille M.
Tailles: XXS-5XL
Textile: 50 % coton, 50 % polyester, 175 g/m²
Entretien:
 ● blanc 5333.6550.090
 ● bleu ciel 5333.6550.023
 ● vert tilleul 5333.6550.042



2 | Pantalon Unisexe Regular Fit 5338
 Ceinture élastique avec cordon de serrage, 2 poches latérales, 2 poches plaquées, tour de cheville 40 cm/taille M, longueur d'entrejambe 82 cm/taille M.
Tailles: XXS-5XL
Textile: 100 % coton, 230 g/m²
Entretien:
 ● blanc 5338.1900.090
Entretien:
 ● gris clair 5338.1900.015



Textile: 65 % polyester, 35 % coton, 210 g/m²
Entretien:
 ● blanc 5338.8000.090
Entretien:
 ● gris clair 5338.8000.015



PANTALONS UNISEXE

QUI S'ADAPTENT

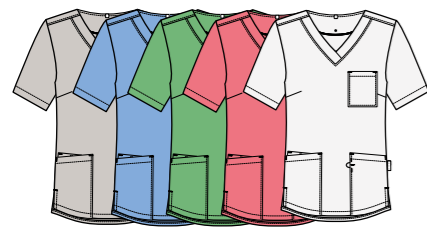


2 | blanc

APERÇU DE LA COLLECTION

FEMMES, HOMMES, UNISEXE

FEMMES



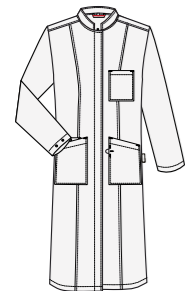
Tunique Femme 5105 (p. 11)
blanc 5105.6550.090 gris clair 5105.6550.015
bleu ciel 5105.6550.023 vert tilleul 5105.6550.042
rose mate 5105.6550.056



Tunique Femme 5106 (p. 11)
blanc 5106.6550.090 gris clair 5106.6550.015
bleu ciel 5106.6550.023 vert tilleul 5106.6550.042
rose mate 5106.6550.056



Tunique Femme 5110 (p. 13)
bleu foncé 5110.6560.022 vert foncé 5110.6560.040
bordeaux 5110.6560.053 blanc 5110.6560.090



Blouse Femme 5023 (p. 18)
blanc 5023.8050.090



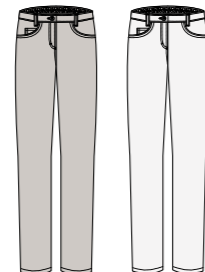
Pantalon Femme 5344 (p. 22)
blanc 5344.6570.090



Pantalon Femme 1372 (p. 23)
blanc 1372.2700.090



Pantalon Femme 5345 (p. 24)
blanc 5345.6580.090



Pantalon Femme 5319.1900. (p. 25)
blanc 5319.1900.090 gris clair 5319.1900.015
Pantalon Femme 5319.8000.
blanc 5319.8000.090 gris clair 5319.8000.015

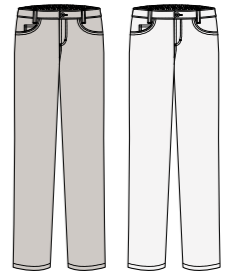
HOMMES



Pantalon Homme 5343 (S. 26)
blanc 5343.6570.090



Pantalon Homme 1318 (S. 27)
blanc 1318.2700.090

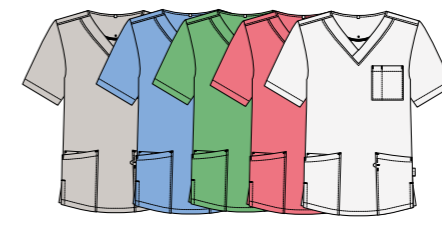


Pantalon Homme 5321.1900. (S. 28)
blanc 5321.1900.090 gris clair 5321.1900.015
Pantalon Homme 5321.8000.
blanc 5321.8000.090 gris clair 5321.8000.015

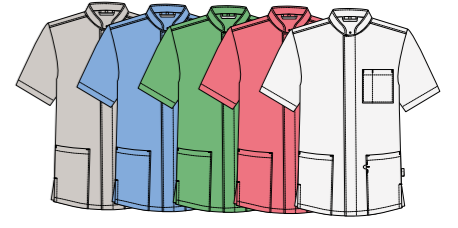
UNISEXE



Tunique Unisexe 5006 (p. 13)
bleu foncé 5006.6560.022 vert foncé 5006.6560.040
bordeaux 5006.6560.053 blanc 5006.6560.090



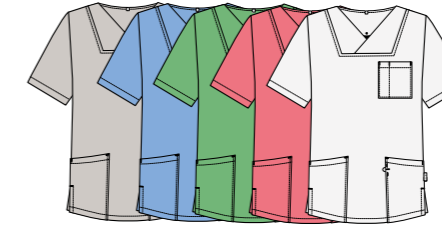
Tunique Unisexe 5005 (p. 14)
blanc 5005.6550.090 gris clair 5005.6550.015
bleu ciel 5005.6550.023 vert tilleul 5005.6550.042
rose mate 5005.6550.056



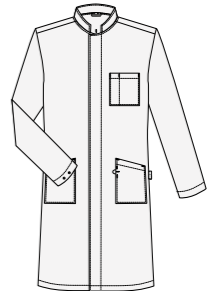
Tunique Unisexe 5006 (p. 14)
blanc 5006.6550.090 gris clair 5006.6550.015
bleu ciel 5006.6550.023 vert tilleul 5006.6550.042
rose mate 5006.6550.056



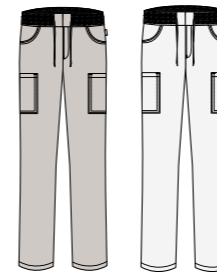
Tunique Unisexe 5007 (p. 17)
blanc 5007.6550.090 gris clair 5007.6550.015
bleu ciel 5007.6550.023 vert tilleul 5007.6550.042
rose mate 5007.6550.056



Tunique Unisexe 5003 (p. 17)
blanc 5003.6550.090 gris clair 5003.6550.015
bleu ciel 5003.6550.023 vert tilleul 5003.6550.042
rose mate 5003.6550.056



Blouse Unisexe 5026.8050. (p. 18)
blanc 5026.8050.090
Blouse Unisexe 5026.8000.
blanc 5026.8000.090



Pantalon Unisexe 5338.1900. (p. 30)
blanc 5338.1900.090 gris clair 5338.1900.015
Pantalon Unisexe 5338.8000.
blanc 5338.8000.090 gris clair 5338.8000.015



Pantalon Unisexe 5333 (p. 30)
blanc 5333.6550.090 bleu ciel 5333.6550.023
vert tilleul 5333.6550.042

**Pour une première
impression parfaite :
GREIFF CARE**



1 |
bleu
marine



3 |
bordeaux

2 |
bordeaux

1 | Polo femme 66810 page 37. 2 | Tunique femmes 5110 page 13.
3 | Tunique Unisexe 5006 page 13.



2 |
bleu
foncé

LE BIEN-ÊTRE EST VOTRE MISSION

ET LA NÔTRE AUSSI !

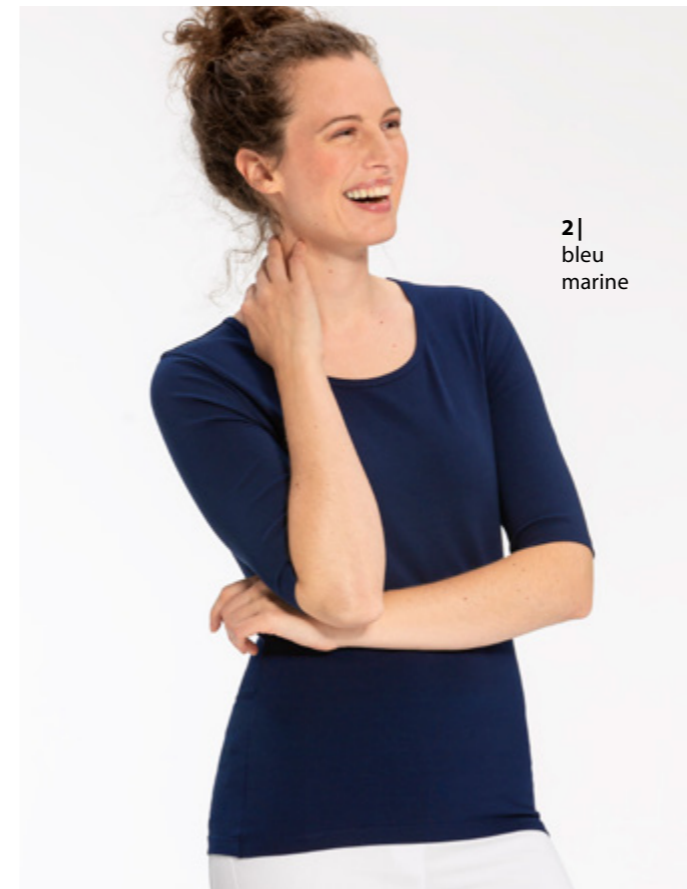
Tout comme vous exercez votre métier, nous développons nos produits avec un maximum de professionnalisme et une grande passion.



1 | bleu

DES T-SHIRTS PRATIQUES POUR TOUS LES USAGES

COULEURS DOUCES ET COTON BIOLOGIQUE



2 | bleu marine



3 | vineux

3 | Polo Femme Regular Fit 66810

Col classique en tissu, boutonnage 3 boutons, col en tissu.

Größen: XS-3XL

Textile: 93% coton, 7% élasthanne, 205 g/m²

Pflege:

- blanc 66810.1405.090
- anthracite 66810.1405.011
- bleu clair 66810.1405.029
- noir 66810.1405.010
- bleu marine 66810.1405.020
- vineux 66810.1405.054



1 | vineux



2 | vineux



1 | T-shirt Femme Regular Fit 6864

Manches courtes, décolleté en V.

Tailles: XS-3XL

Textile: 93% coton, 7% élasthanne, 205 g/m²

Entretien:

- blanc 6864.1405.090
- anthracite 6864.1405.011
- bleu clair 6864.1405.029
- noir 6864.1405.010
- bleu marine 6864.1405.020
- vineux 6864.1405.054



2 | T-shirt Femme 1/2 Regular Fit 6680

Manches courtes, col rond.

Tailles: XS-3XL

Textile: 93% coton, 7% élasthanne, 205 g/m²

Entretien:

- blanc 6680.1405.090
- anthracite 6680.1405.011
- bleu clair 6680.1405.029
- noir 6680.1405.010
- bleu marine 6680.1405.020
- vineux 6680.1405.054



3 | bleu marine





1 | bleu clair avec col en V



1 | T-shirt Homme Regular Fit 6824

Manches courtes, décolleté en V.

Tailles: S-3XL

Textile: 93 % coton, 7 % élasthanne, 205 g/m²

Entretien:

- blanc 6824.1405.090 ● noir 6824.1405.010
- anthracite 6824.1405.011 ● bleu marine 6824.1405.020
- bleu clair 6824.1405.029 ● vineux 6824.1405.054



2 | vineux



1 | anthracite



2 | bleu clair avec 3 boutons



2 | Polo Homme Regular Fit 66270

Col classique en tissu, boutonnage 3 boutons, col en tissu.

Tailles: S-3XL

Textile: 93 % coton, 7 % élasthanne, 205 g/m²

Entretien:

- blanc 66270.1405.090 ● noir 66270.1405.010
- anthracite 66270.1405.011 ● bleu marine 66270.1405.020
- bleu clair 66270.1405.029 ● vineux 66270.1405.054



ESSENTIALS



3 ÉTAPES POUR RENDRE VOTRE TENUE UNIQUE

SERVICE LOGO DE GREIFF

Votre entreprise est unique, alors montrez-le : servez-vous de la réputation de votre nom, du nom de votre entreprise ou de votre logo pour apposer une broderie ou un écusson de qualité sur la tenue de vos collaborateurs. En personnalisant votre tenue, vous complétez votre identité en tant qu'entreprise et montrez votre professionnalisme.

C'est très simple :



Sélectionnez l'article que vous souhaitez personnaliser pour vous ou votre équipe.



Choisissez entre broderie et écusson avec votre nom ou votre logo.

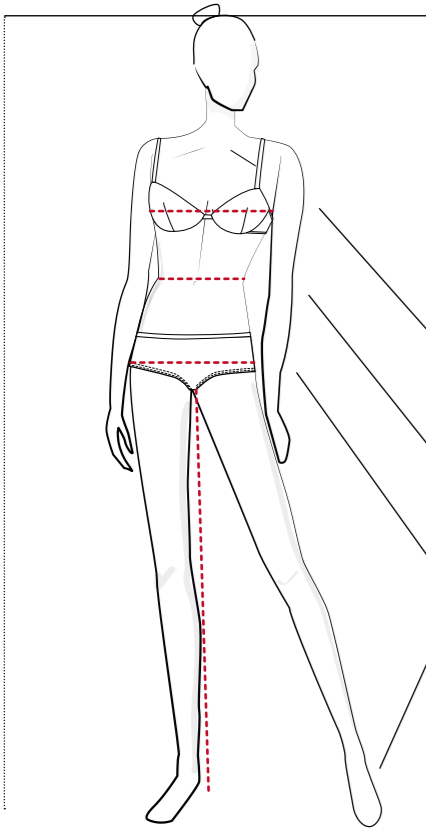


Envoyez le modèle sous format PDF ou JPG en indiquant le code Pantone de la couleur souhaitée.

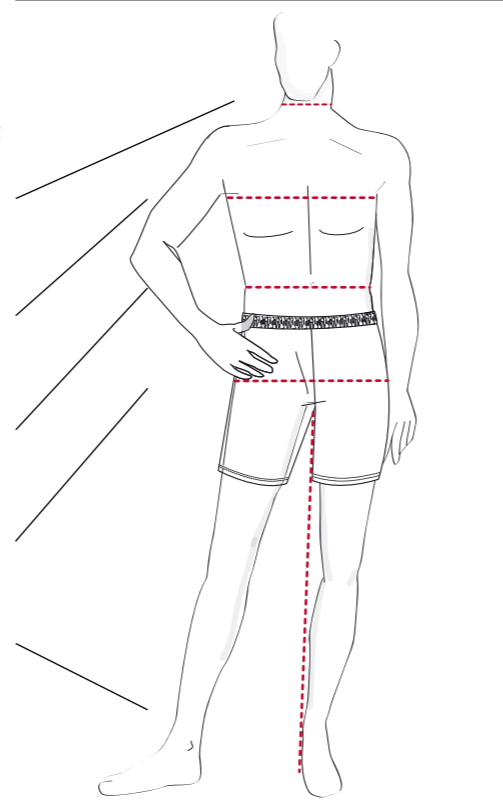
Nous fixons le tarif de manière simple et transparente :
Les frais sont calculés sur la base du nombre de pièces à personnaliser, du nombre de points nécessaire pour réaliser le motif et d'un forfait pour le programme facturé une seule fois et séparément. GREIFF se fera un plaisir de vous aider !

Contact : info@greiff.de

TROUVEZ LA BONNE TAILLE



- A Taille**
Mesurer sans chaussures du point le plus haut de la tête à la plante du pied.
- B Tour de poitrine**
Mesurer horizontalement et sans serrer en faisant le tour de la partie la plus large de la poitrine.
- C Tour de taille**
Mesurer sans serrer en faisant le tour de la partie la moins large de la taille.
- D Tour de hanches**
Mesurer horizontalement et sans serrer en faisant le tour de la partie la plus large des hanches/du fessier.
- E Entrejambe**
Mesurer sans serrer du début de l'entrejambe, le long de l'intérieur de la jambe, à la plante du pied.



FEMME

NORMALES												
US Taille	XS	S	M	L	XL	XXL						
Allemagne	32	34	36	38	40	42	44	46	48	50	52	
Grande-Bretagne	6R	8R	10R	12R	14R	16R	18R	20R	22R	24R	26R	
France	34	36	38	40	42	44	46	48	50	52	54	
A Taille	165-172	165-172	165-172	165-172	165-172	165-172	165-172	165-172	165-172	165-172	165-172	
B Tour de poitrine	74-77	78-81	82-85	86-89	90-93	94-97	98-102	103-107	108-113	114-119	120-125	
C Tour de taille	59-62	63-65	66-69	70-73	74-77	78-81	82-85	86-90	91-95	96-102	103-108	
D Tour de hanches	82-85	86-89	90-93	94-97	98-101	102-105	106-109	110-113	114-117	118-122	123-127	
E Entrejambe	79	79	79	79	79	79	79	79	79	79	79	

ÉLANCÉES												
Allemagne		68	72	76	80	84	88	92	96	100	104	
Grande-Bretagne		8L	10L	12L	14L	16L	18L	20L				
France		36L	38L	40L	42L	44L	46L	48L				
A Taille		173-180	173-180	173-180	173-180	173-180	173-180	173-180	173-180	173-180	173-180	
B Tour de poitrine		78-81	82-85	86-89	90-93	94-97	98-102	103-107	108-113	114-119	120-125	
C Tour de taille		63-65	66-69	70-73	74-77	78-81	82-85	86-90	91-95	96-102	103-108	
D Tour de hanches		86-89	90-93	94-97	98-101	102-105	106-109	110-113	114-117	118-122	123-127	
E Entrejambe		83	83	83	83	83	83	83	83	83	83	

COURTES												
Allemagne		16	17	18	19	20	21	22	23	24	25	26
Grande-Bretagne		6S	8S	10S	12S	14S	16S	18S	20S	22S	24S	
France		34C	36C	38C	40C	42C	44C	46C	48C	50C	52C	
A Taille		157-164	157-164	157-164	157-164	157-164	157-164	157-164	157-164	157-164	157-164	
B Tour de poitrine		78-81	82-85	86-89	90-93	94-97	98-102	103-107	108-113	114-119	120-125	
C Tour de taille		63-65	66-69	70-73	74-77	78-81	82-85	86-90	91-95	96-102	103-108	
D Tour de hanches		86-89	90-93	94-97	98-101	102-105	106-109	110-113	114-117	118-122	123-127	
E Entrejambe		75	75	75	75	75	75	75	75	75	75	

UNISEXE																			
Unisex GREIFF	XXS	XS	S	M	L	XL	XXL	3XL	4XL	5XL									
Femme	32	34	36	38	40	42	44	46	48	50	52	54	56	58	60	62	64	66	68
Homme	38	40	42	44	46	48	50	52	54	56	58	60	62	64	66	68	70	72	74

INFORMATIONS SUR LES TISSUS



Régulation de l'humidité

Ce textile contient une fibre spécialement conçue pour évacuer la transpiration de la face intérieure du tissu vers sa face extérieure. L'excellente respirabilité de cette fibre améliore également l'effet thermorégulateur de votre vêtement.



Stretch

La fibre élasthane synthétique que nous utilisons présente une extensibilité et une stabilité de forme extraordinaires. Elle peut être étirée jusqu'à sept fois sa longueur initiale.



Coton biologique

Le coton biologique est certifié sans pesticides et engrais chimiques. Il est cultivé dans le respect des directives strictes s'appliquant à l'agriculture biologique.

HOMME

NORMALES												
US Taille	XS	S	M	L	XL	XX L						
Encolure	35/36	37/38	39/40	41/42	43/44	45/46						
Allemagne	42	44	46	48	50	52	54	56	58	60	62	
Grande-Bretagne	Vestons	34R	36R	38R	40R	42R	44R	46R	48R	50R	52R	
	Pantalons	28R	30R	32R	34R	36R	38R	40R	42R	44R	46R	
France	Pantalons	38	40	42	44	46	48	50	52	54	56	
A Taille	162-166	166-170	168-173	171-176	174-179	177-182	180-184	182-186	184-188	186-192	190-194	
B Tour de poitrine	82-85	86-89	90-93	94-97	98-101	102-105	106-109	110-113	114-117	118-121	122-125	
C Tour de taille	70-73	74-77	78-81	82-85	86-89	90-93	94-99	100-103	104-107	109-113	114-117	
D Tour de hanches	85-88	89-92	93-96	97-100	101-104	105-108	109-112	113-117	118-121	122-125	126-129	
E Entrejambe	78	79	80	81	82	84	86	87	87	87	88	

ÉLANCÉES												
Allemagne		88	90	94	98	102	106	110	114	118	122	
Grande-Bretagne	Vestons		36L	38L	40L	42L	44L	46L	48L	50L		
	Pantalons		30L	32L	34L	36L	38L	40L	42L	44L		
France	Pantalons		40L	42L	44L	46L	48L	50L	52L	54L	56L	
A Taille		172-176	177-181	180-184	182-186	184-188	187-191	189-193	191-194	193-196	195-198	
B Tour de poitrine		84-87	88-91	92-95	96-99	100-103	104-107	108-111	112-115	116-119	120-123	
C Tour de taille		72-75	76-79	80-83	84-87	88-91	92-95	96-100	101-105	106-110	111-115	
D Tour de hanches		89-92	93-96	97-100	101-104	105-108	109-112	113-117	118-121	122-125	126-129	
E Entrejambe		84	85	86	87	89	91	92	92	92	93	

COURTES												
Allemagne		22	23	24	25	26	27	28	29	30	31	
Grande-Bretagne				24	25	26	27	28	29	30	31	
France				24	25	26	27	28	29	30	31	
A Taille		159-164	162-167	165-170	168-173	171-176	173-178	175-180	177-182	179-184	181-186	
B Tour de poitrine		90-93	94-97	98-101	102-105	106-109	110-113	114-117	118-121	122-125	126-129	
C Tour de taille		78-81	82-85	86-87	90-93	94-97	98-102	103-107	108-112	113-117	118-122	
D Tour de hanches		86-89	90-93	94-97	98-101	102-105	106-109	110-113	114-117	118-122	123-127	
E Entrejambe		75	76	77	78	80	82	83	83	83	84	



GREIFF MODE GMBH & CO. KG

Memmsdorfer Straße 250
96052 Bamberg · Germany
greiff.de



GREIFF

GREIFF VOUS VA